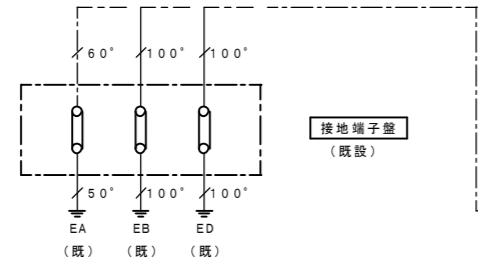
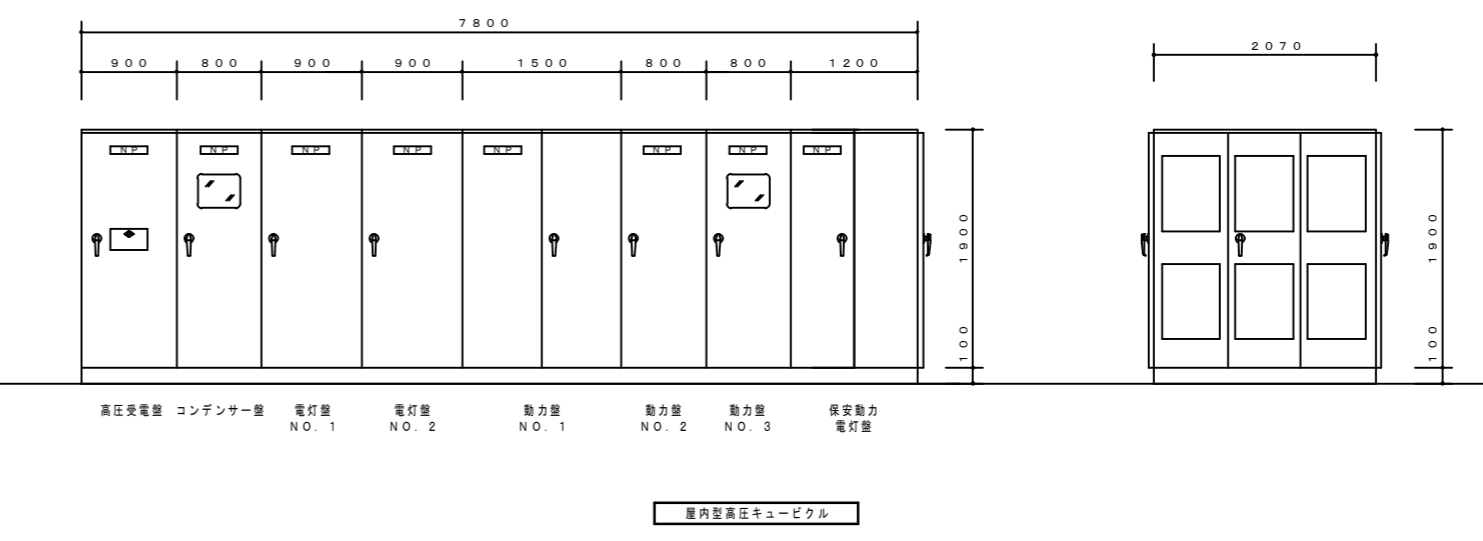
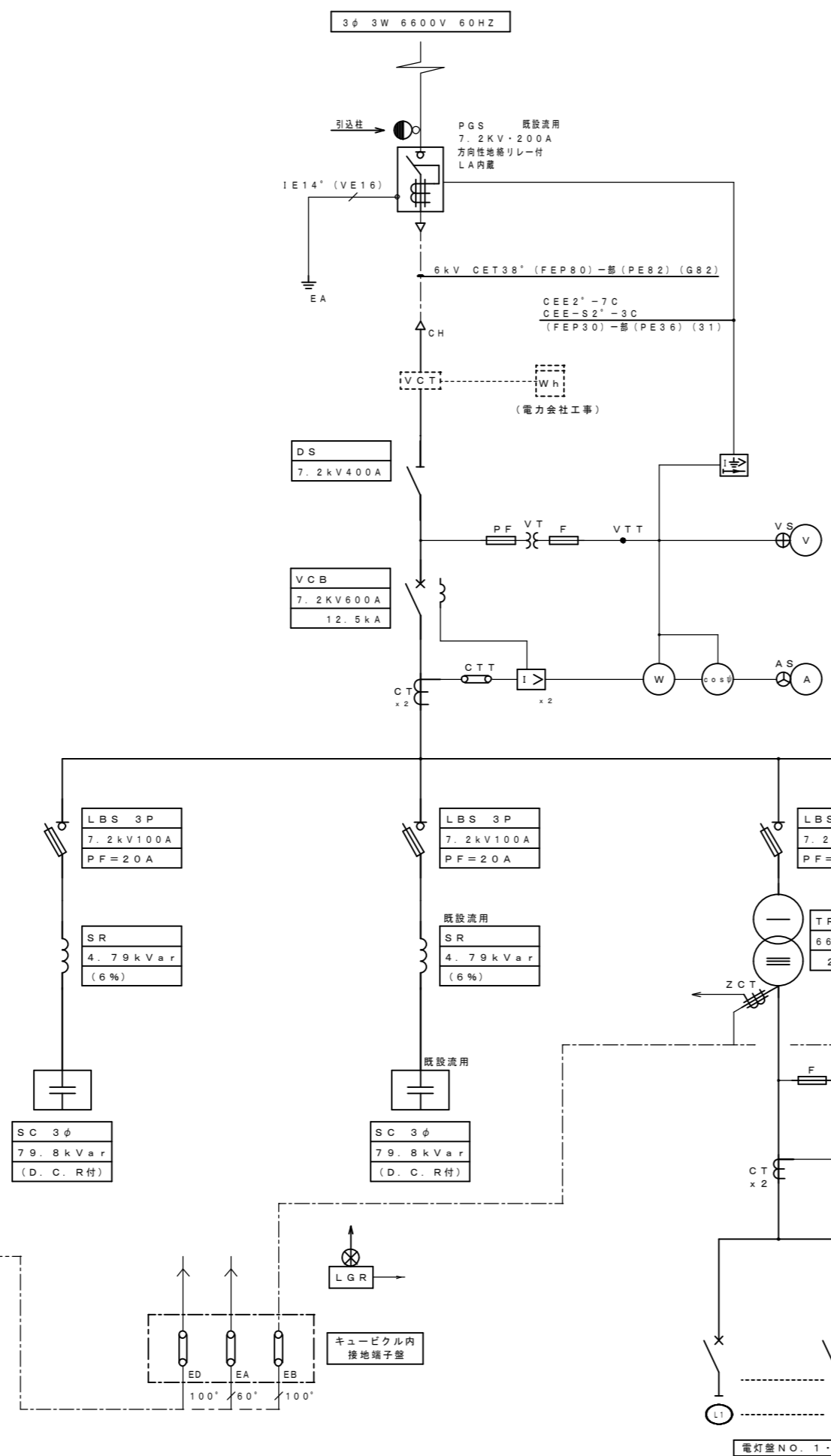


- (注記)
- 変圧器 (TR) は油入自冷式とする。
 - SCは油入式とする。
 - SRは油入式とする。
 - VCBは手動パネ操作とする。
 - LBSは、ストライカー付とする。
 - CTは、モード型とし回路の短絡電流に対し機械的・熱的に十分耐える構造とする。
 - 高圧側過電流リレーは、全て瞬時動作とする。
 - 開閉配電盤内に付属する電流計及び電圧計は、全て誤差等級1.0級以上の広角度計とする。
 - 表示ランプは、LEDとする。
 - 配線用遮断器は、埋込型フラッシュプレートとする。
 - 各盤内には蛍光灯を設けるものとし、点滅はドアの開閉によるものとする。又点検用の2P12.5V1.5Aコンセントを1箇所設けること。
 - パンチング等に依る自然換気を行う構造とする。

記号	名称	記号	名称
VCT	計器用変圧器	V	電圧計
Wh	取引用電力量計	A	電流計
W	電力計	W	電力計
PGS	柱上高圧ガス負荷開閉器	CS	力率計
DS	断路器	CS	電圧計切替スイッチ
VCB	真空遮断器	CS	電流計切替スイッチ
LBS	高圧負荷開閉器	CS	過電流継電器
TR	変圧器	CS	過電流継電器
SC	高圧進相コンデンサ	CS	過電流継電器
SR	置列リアクトル	CS	過電流継電器
PF	電力ヒューズ	CS	過電流継電器
VT	計器用変圧器	CS	過電流継電器
CT	変流器	CS	過電流継電器
F	プラグヒューズ	CS	過電流継電器
CH	ケーブルヘッド	CS	過電流継電器

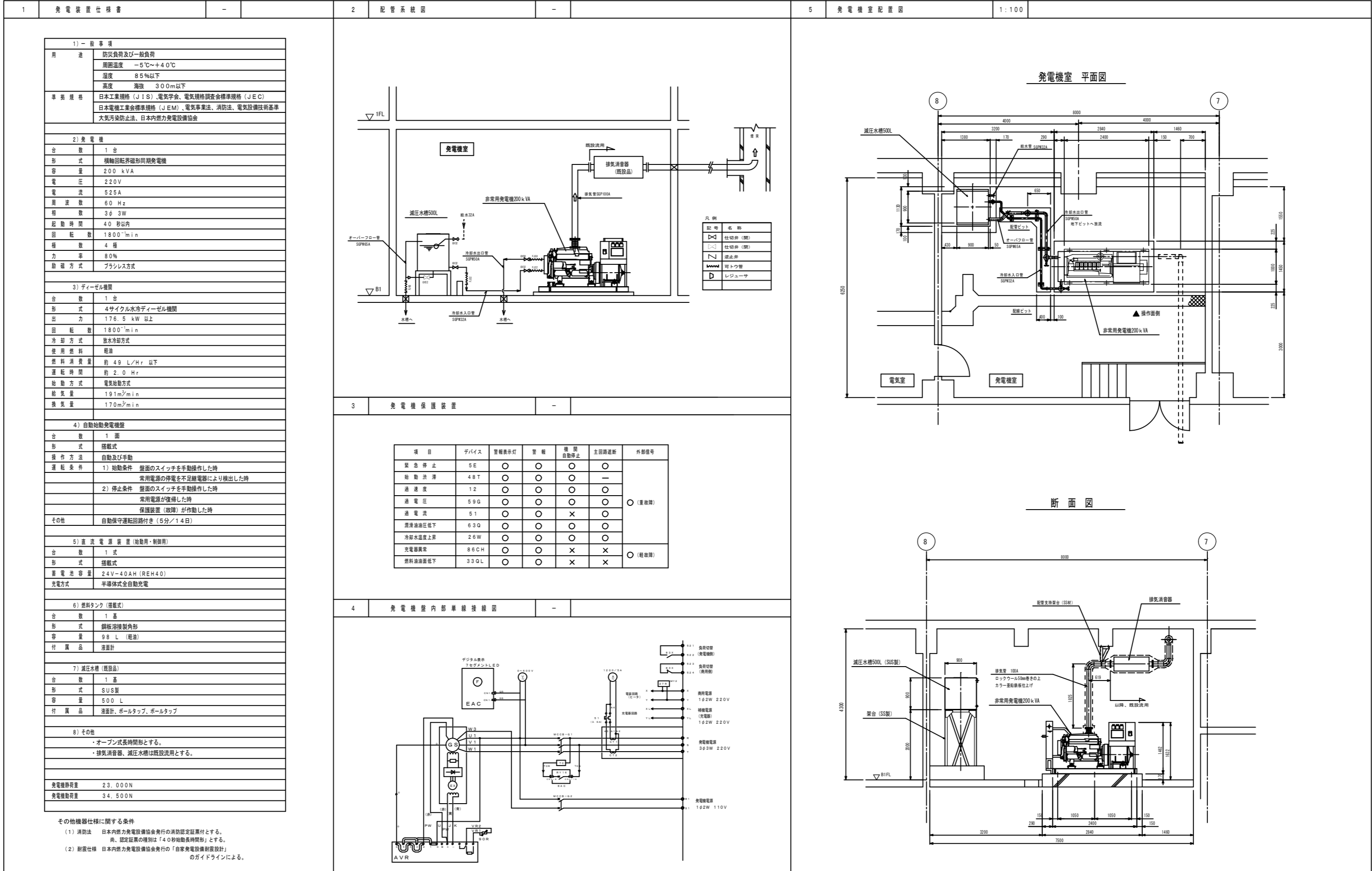


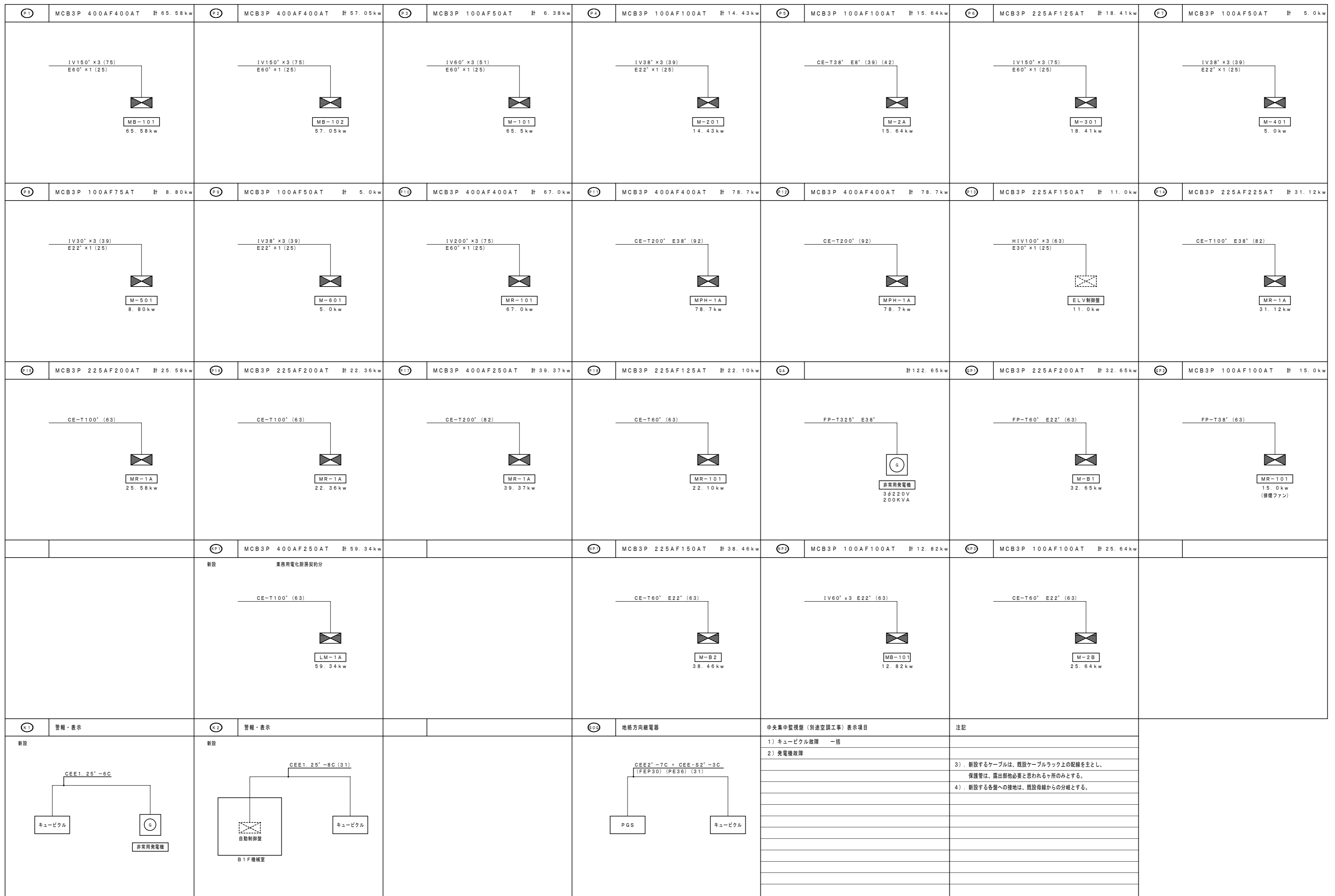
盤名称	群線No.	相電圧 (V)	容量 (kVA)	MCCB			負荷名称	配線サイズ	備考
				P	AF	AT			
電灯盤 NO.1 NO.2	1	1.93W 210/105	12.2	3	100	100	LB-101	60"	
	2	1.93W 210/105	4.3	3	50	50	LB-102	22"	
	3	1.93W 210/105	34.3	3	225	225	LB-103	150"	
	4	1.93W 210/105	41.2	3	400	250	L-101, L-102	150"	
	5	1.93W 210/105	24.8	3	225	175	L-201, L-203	80"	
	6	1.93W 210/105	68.4	3	400	400	L-202	100" x 2	
	7	1.93W 210/105	30.6	3	225	175	L-301	80"	
	8	1.93W 210/105	20.2	3	225	150	L-401, M-401	80"	
	9	1.93W 210/105	20.6	3	225	150	L-501, M-501	80"	
	10	1.93W 210/105	22.2	3	225	150	L-601, M-601	100"	
	11	1.93W 210/105	17.1	3	100	100	LM-1A	38"	
	12	1.93W 210/105	11.5	3	100	75	L-5A	60"	
	13	1.93W 210/105	0.1	2	50	10	LGR		
	14	1.93W 210/105	1.0	2	50	20	キュービクル内電線		
	15	1.93W 210/105	1.2	2	50	20	発電機ヒーター電源	5.5"	
計			309.7						

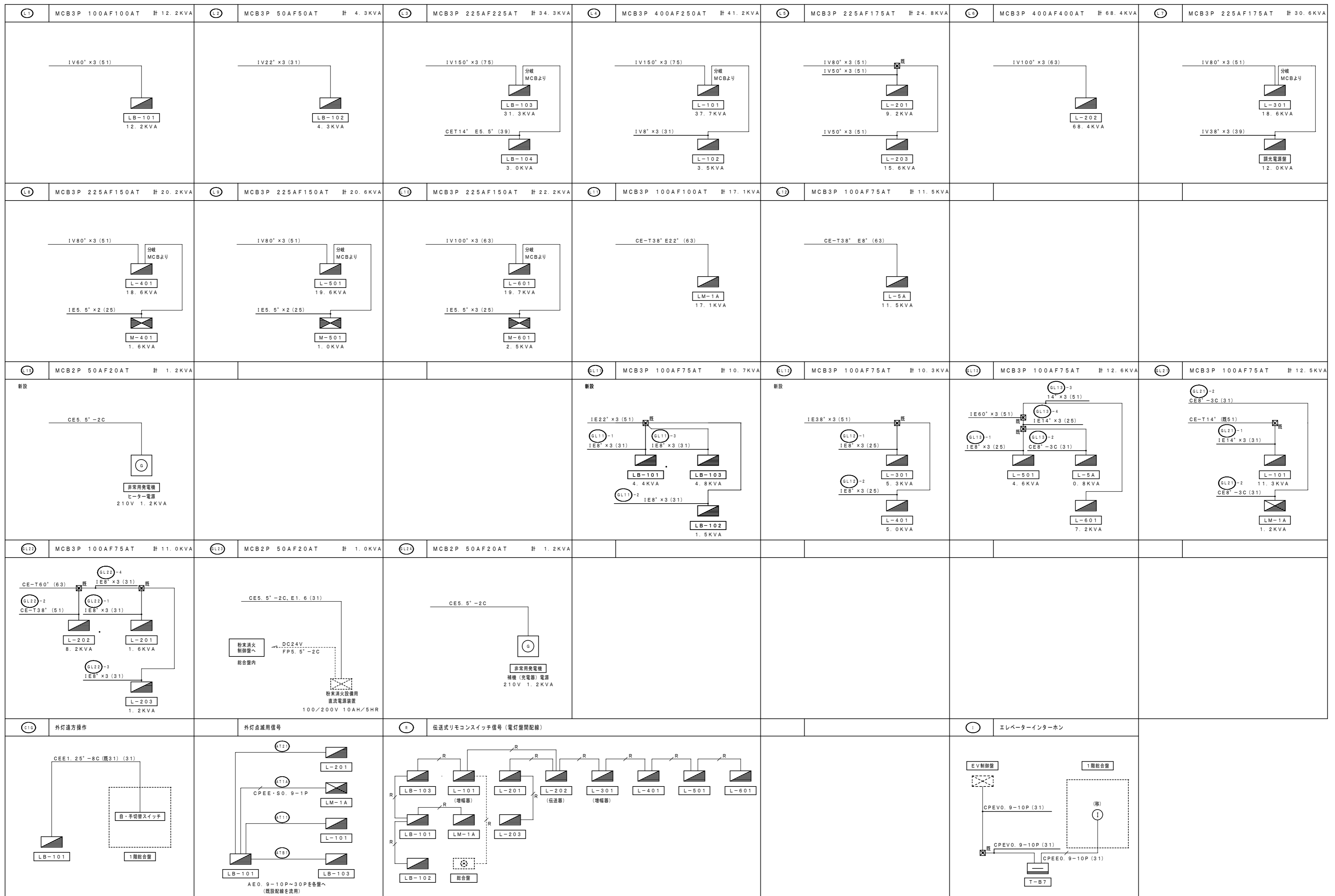
盤名称	群線No.	相電圧 (V)	容量 (KW)	MCCB			負荷名称	配線サイズ	備考
				P	AF	AT			
動力盤 NO.1 NO.2 NO.3	1	3.63W 210	71.78	3	400	400	MB-101	150"	
	2	3.63W 210	57.05	3	400	400	MB-102	150"	
	3	3.63W 210	7.96	3	50	50	M-101	60"	
	4	3.63W 210	14.43	3	100	100	M-201	38"	
	5	3.63W 210	22.05	3	100	100	M-2A	38"	
	6	3.63W 210	23.31	3	225	125	M-301	150"	
	7	3.63W 210	5.0	3	50	50	M-401	38"	
	8	3.63W 210	9.79	3	100	75	M-501	30"	
	9	3.63W 210	5.0	3	50	50	M-601	38"	
	10	3.63W 210	67.0	3	400	400	MR-101	200"	
	11	3.63W 210	78.70	3	400	400	MPH-1A	200"	
	12	3.63W 210	78.70	3	400	400	MPH-1A	200"	
	13	3.63W 210	11.0	3	225	150	エレベーター盤	100"	
	14	3.63W 210	30.98	3	225	225	MR-1A(1)	100"	
	15	3.63W 210	25.58	3	225	200	MR-1A(2)	100"	
16	3.63W 210	22.36	3	225	200	MR-1A(3)	100"		
17	3.63W 210	39.37	3	400	250	MR-1A(4)	150"		
18	3.63W 210	22.10	3	225	125	MR-101	60"		
19	3.63W 210	3	225	225					
20	3.63W 210	3	100	100					
21	3.63W 210	59.34	3	400	250	LM-1A	100"		
22	3.63W 210	38.46	3	225	150	M-82	60"		
23	3.63W 210	12.28	3	100	100	MB-101	60"		
24	3.63W 210	25.64	3	100	100	M-28	60"		
25	3.63W 210	59.3				スコットTR: 75KVA	室内		
計			787.72						

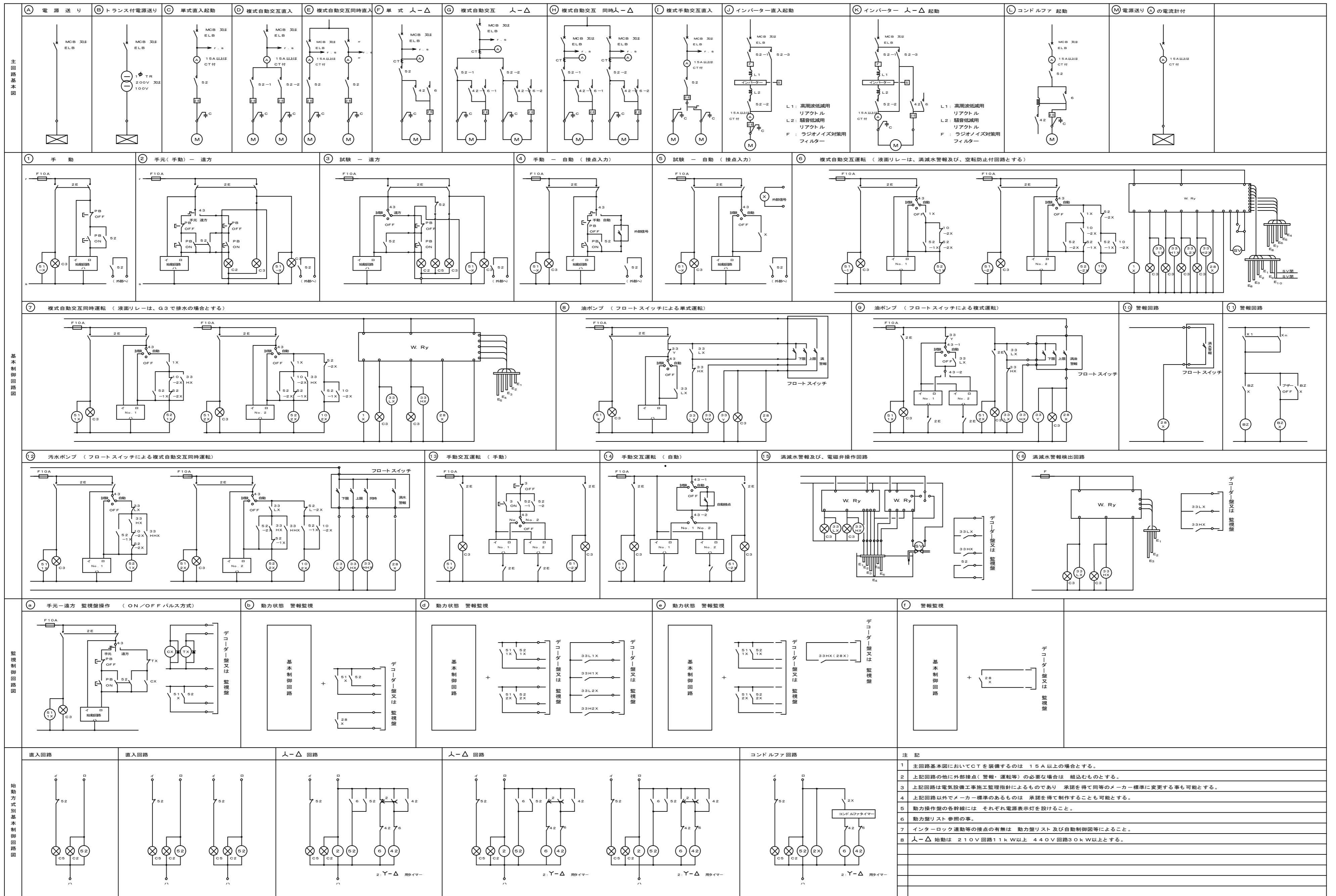
盤名称	群線No.	相電圧 (V)	容量 (KW)	MCCB			負荷名称	配線サイズ	備考
				P	AF	AT			
保安動力電灯盤 (動力)	1	3.63W 210	28.65	3	225	200	M-B1 (湯気排出口)	60"	耐火区画処理
	2	3.63W 210	15.0	3	100	100	MR-101 (排煙ファン)	38"	耐火区画処理
	3	3.63W 210		3	100	100			
	4	3.63W 210		3	100	100			
計			43.65						

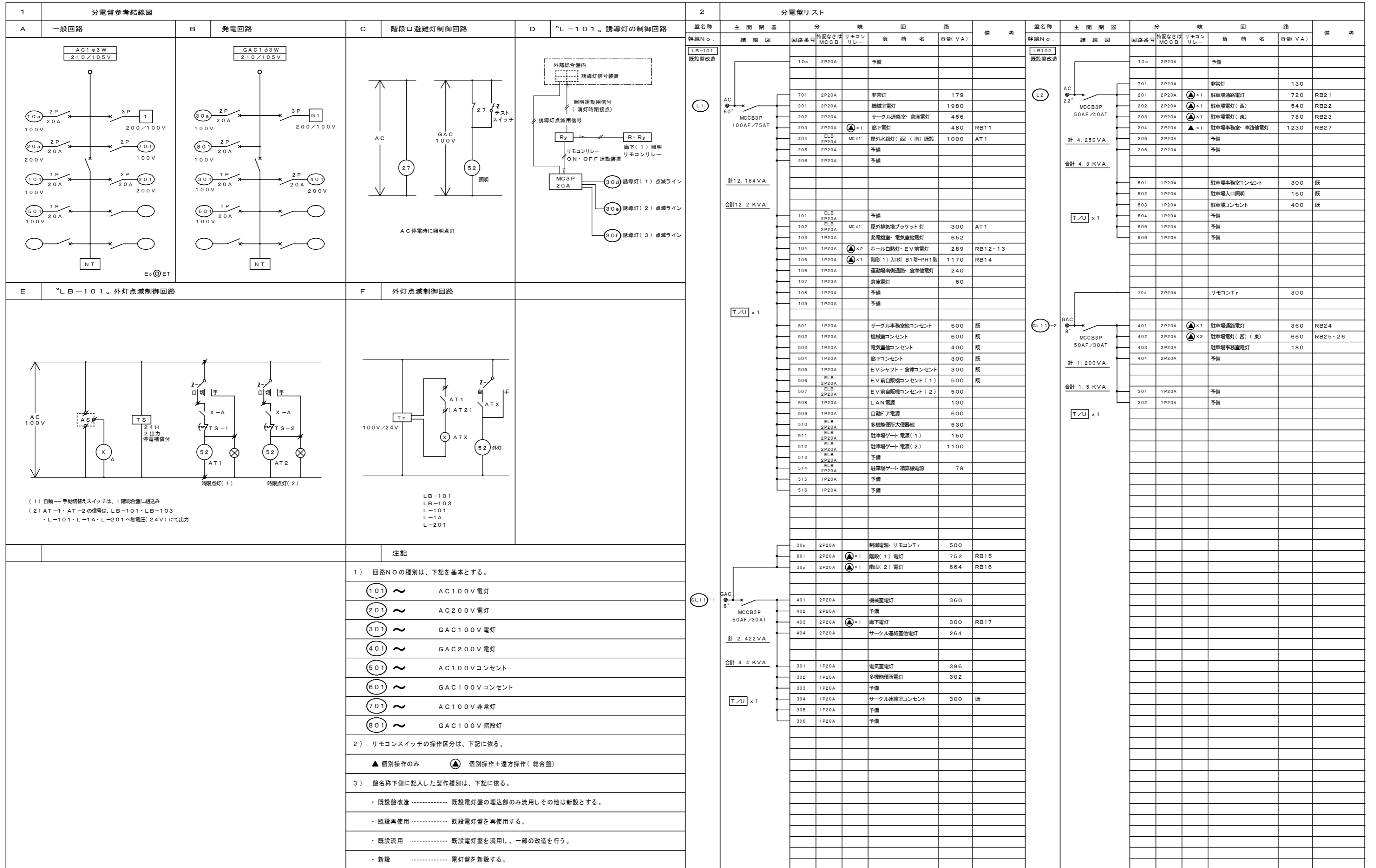
盤名称	群線No.	相電圧 (V)	容量 (kVA)	MCCB			負荷名称	配線サイズ	備考
				P	AF	AT			
保安動力電灯盤 (電灯)	1	1.93W 210/105	10.7	3	100	75	LB-101, LB102, LB103	22"	
	2	1.93W 210/105	10.3	3	100	75	L-301, L-401	38"	
	3	1.93W 210/105	12.6	3	100	75	L-501, L-601, L-5A	60"	
	4	1.93W 210/105	33.6						
	5	1.93W 210/105	12.5	3	100	75	L-101, L-102	14", 8"	
	6	1.93W 210/105	11.0	3	100	75	L-201, L-202, L-203	60"	
	7	1.93W 105	1.0	2	50	20	粉末消火器充電器設置	5.5"	
	8	1.93W 105	1.2	2	50	20	発電機継電器	5.5"	
	9	1.93W 210/105		3	50	50			
	計			25.7					

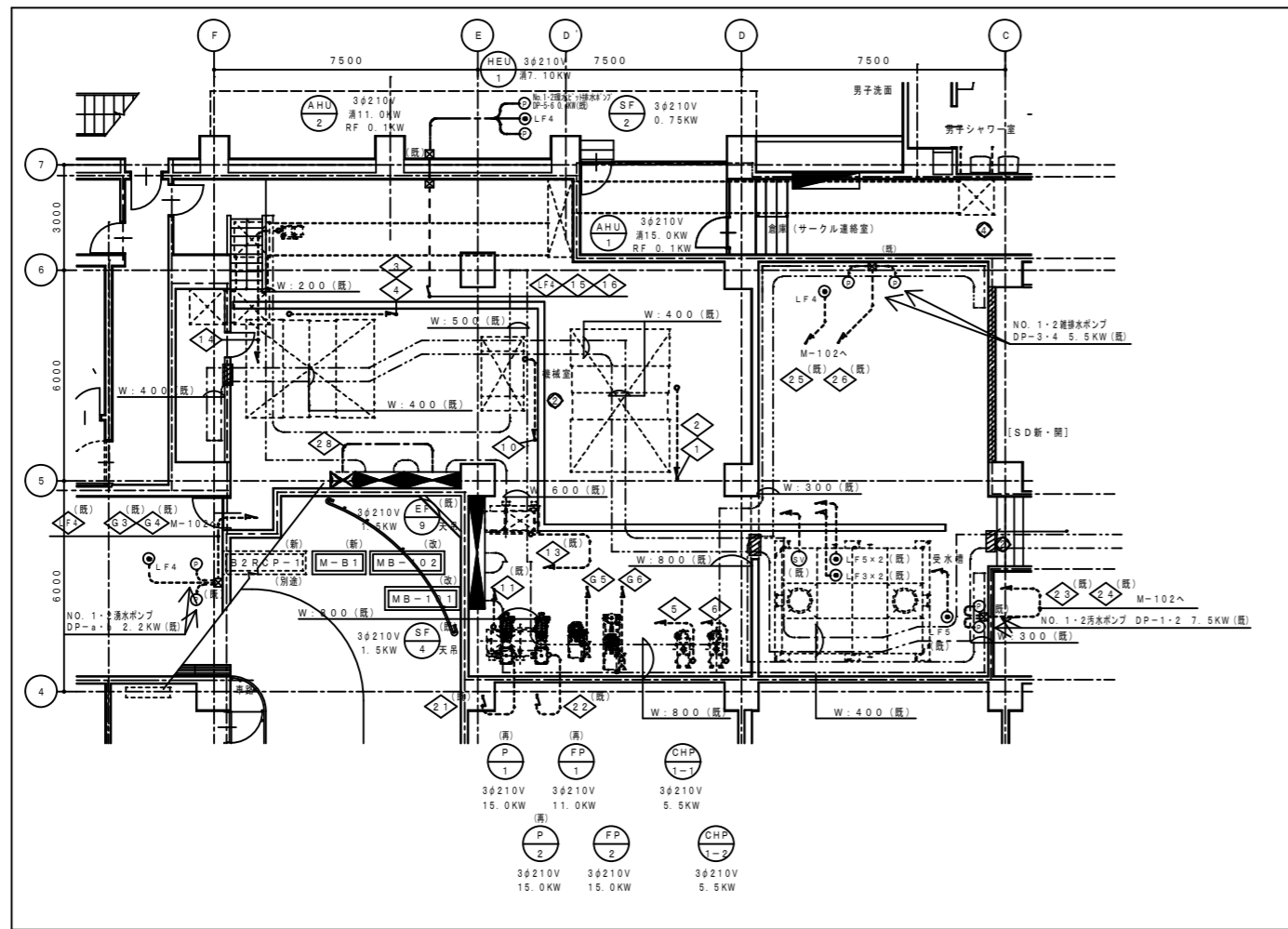








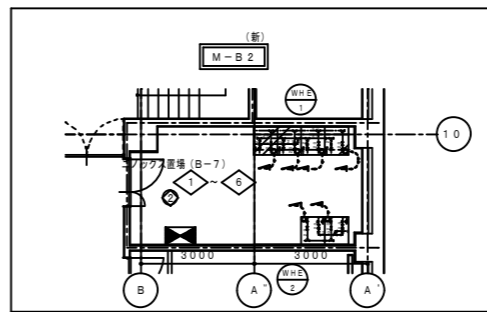




機械室配線平面図 S=1/200

*M-B2,より

◇	8' x 2 E2.0	(25)
◇	?	
◇	8' x 2 E2.0	(25)



ユノックス置場 (B-7) 平面図 S=1/200

設備NO	建築設備内容	電気設備設備内容
①	リニューアル	改修・増設、記録器具の更新
②	現状のまま	機器の点検
③	美装	機器の点検
④	改修	改修・増設、記録器具の取替え
⑤	増築	増設・新設

- 注記
- 機器の取付使用区分は、下記とする。
 - (新) 新設を示す
 - (改) 既設の更新を示す
 - (移) 既設の移設を示す
 - (再) 既設の取りはずし再取付を示す
 - (撤) 既設の撤去を示す
 - 箇中記入した配管配線は、下記に依る。
 - 既設
 - 新設
 - (回路No. 以外の記入なき配管配線)
 - 露出 (回路No. 他配管配線サイズを記入)
 - EEF2.0-3C (1Cアース) (保護管PF16)
 - 箇中記入した用天井空の配管を行う事。
 - いんべい部 (PF16)
 - 露出部 (MM-A)
 - 使用する電線、ケーブルは、環境対応型 (EM) とする。
 - ケーブル配線のうち、壁貫通部は、適合する電線管にて保護の事。
 - ケーブル配線のうち、防火上主要な閉鎖切替・床を貫通する部分は、国土交通省認定工法により処理する事。
 - 幹線の配管配線は、系統図を参照の事。
 - 図示なくも、不要機器及び配線の撤去を行なう事。

幹線

EA10	6KV CE-T38'	(82) (FEP80)
GA	FP-T325' E38'	
KP1	CE-T100' E22'	(63)
NP1	CE-T60' E22'	(63)
OP1	FP-T60' E22'	(63)
L3	CE-T14' E5.5'	(39)
L11	CE-T38'	(63)
L15	CE5.5'-2C	
EL2-2	CE8'-3C	(31)
EL23	CE5.5'-2C E1.6	(31)
EL24	CE5.5'-2C	
S00	CEE2'-7C CEE-S2'-3C	(31) (FEP30)
K1	CEE1.25'-6C	
11		
12		
B1		
?		
B13		

*MB-101,より (◇) ~のNo.分)

◇1	CE-T14' x2 E5.5'	(51)
◇2	CE2'-3C E1.6	(25)
◇3	CE-T22' x2 E8'	(63)
◇4	CE2'-3C E1.6	(25)
◇5	CE5.5'-3C E1.6	(31)
◇6	CE5.5'-3C E1.6	(31)
◇7	CE5.5'-3C E1.6	(31)
◇8	CE5.5'-3C E1.6	(31)
◇9	CE3.5'-3C E1.6	(25)
◇10	CE8'-3C E2.0	(31)
◇11	CE3.5'-3C E1.6	(25)

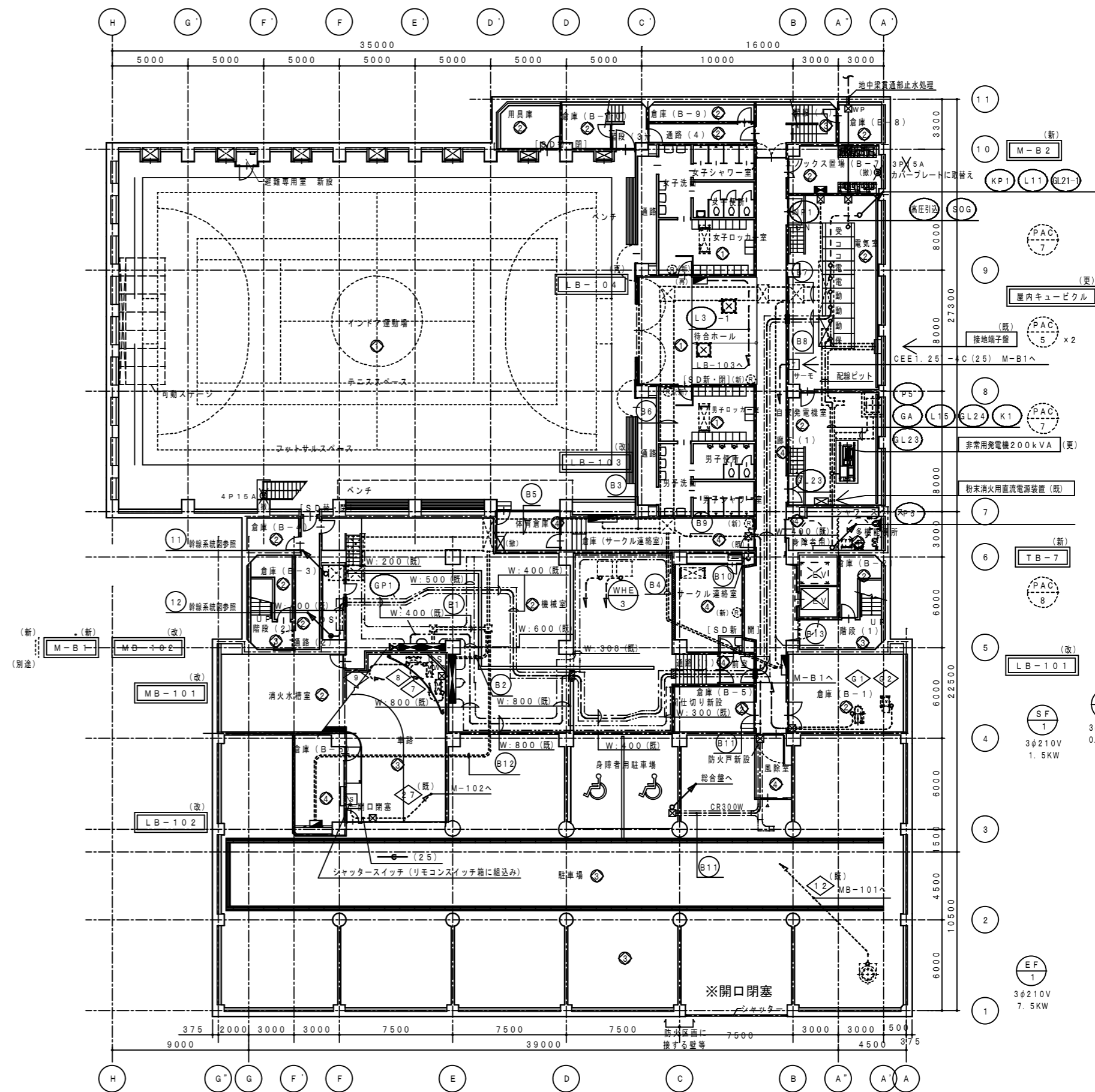
*MB-102,より (◇) ~のNo.分)

◇2	CE2'-3C E1.6	(25)
----	--------------	------

*MB-1,より (◇) ~のNo.分)

◇6	CE2'-3C E1.6	(25)
◇7	CE2'-3C E1.6	(25)
◇8	CEE1.25'-4C	(25)
◇9	CE3.5'-3C E1.6	(25)
◇10	CE3.5'-3C E1.6	(25)
◇11	CEE1.25'-5C	(25)
◇12	FP-T14' E5.5	(既39)
◇13	FP-T14' E8'	(51)

既設配線と接続
既設配線と接続
既設配線と接続

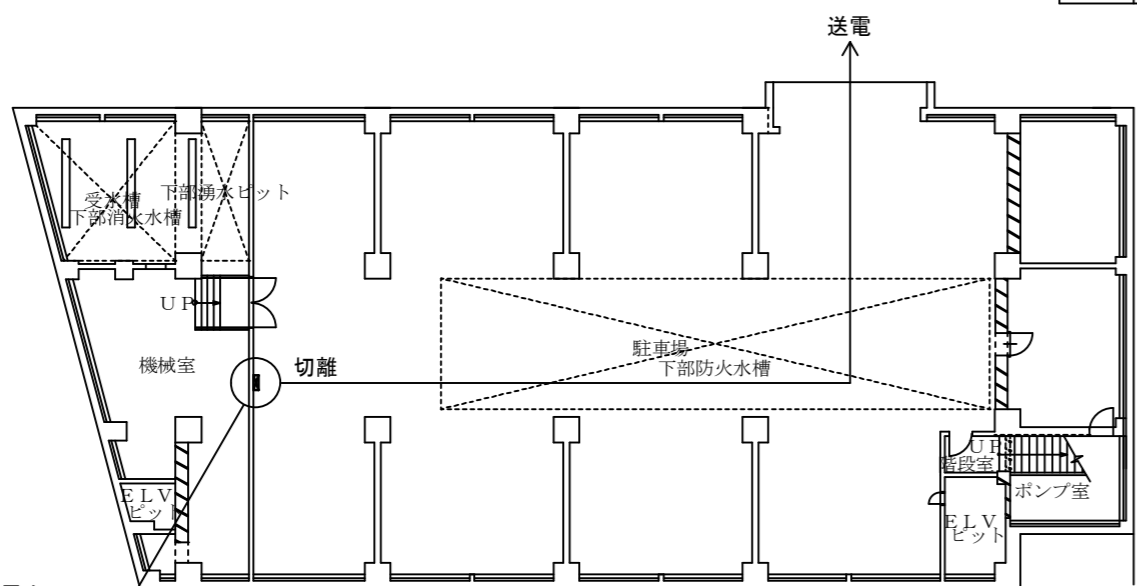


地階平面図 1/300

①) 露出

◇10	CEE1.25'-8C	トコ付
◇11	CPEE0.9-10P	(31)

記号	名称	備考
●	埋込コンセント	2P15A・E付 200V
□	温度スイッチ	
○	カープレート	450
◇	空回りリモコンスイッチ (別途)	

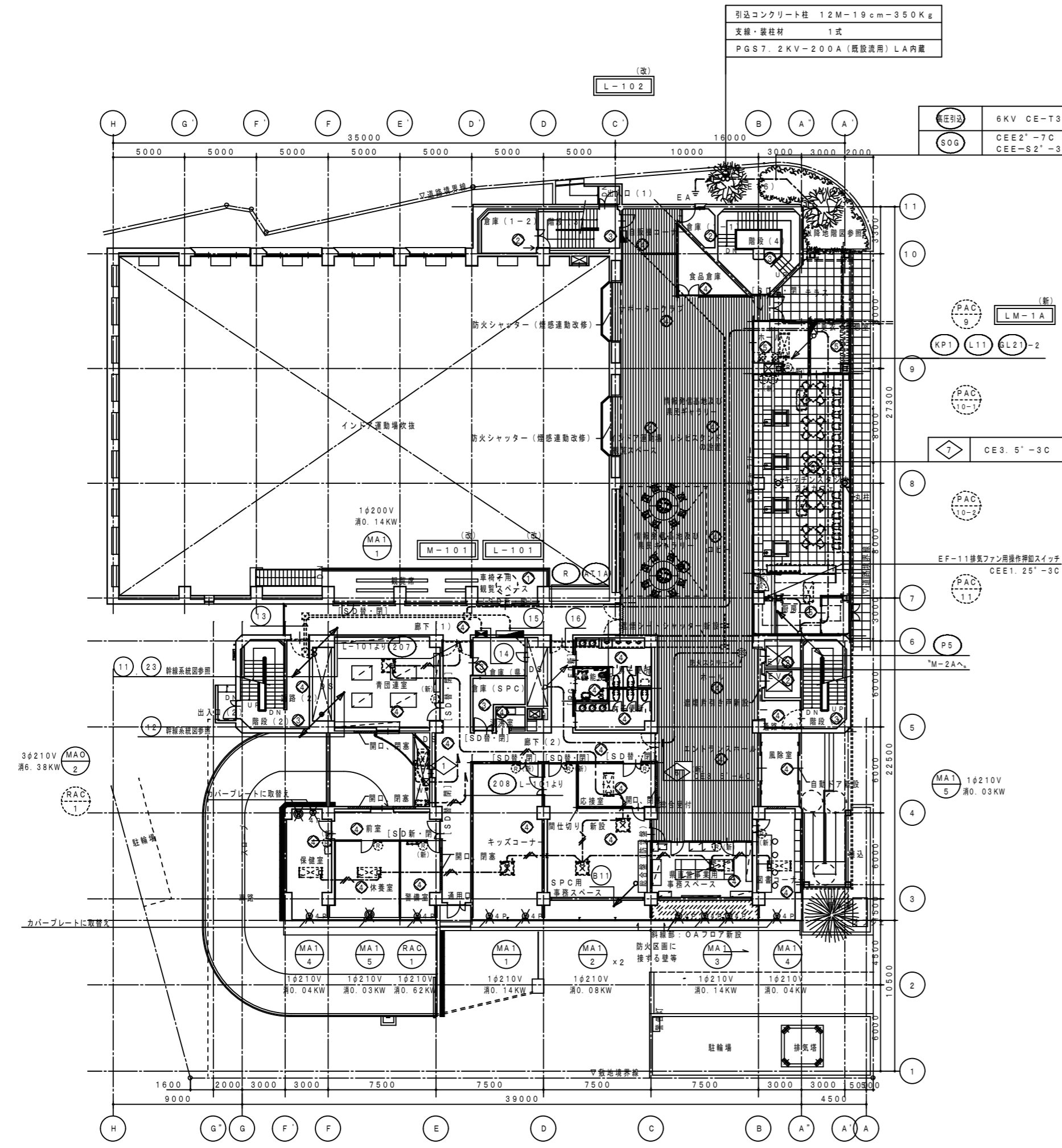


徳島市公民館8F平面図 S=1/300

徳島市公民館側送電の地下駐車場電力 (電灯/動力) 幹線の事前切離しを行うこと

徳島県土木整備部営繕課	●工事名 R3 営繕 青少年センター 徳・徳島 解体工事 (1)	●図面番号 E-016	有限会社 佐藤建築企画設計 徳島市幸町1丁目43番地 TEL (088) 625-1759
	●図面名 地階 幹線・動力設備図	●縮尺 1/200・300	管理建築士 板東 毅 1級建築士登録 333704号

設備NO	建築設備内容	電気設備内容
①	リニューアル	改修・増設、配線器具の更新
②	現状のまま	機器の点検
③	美装	機器の点検
④	改修	改修・増設、配線器具の取替え
⑤	増築	増設・新設



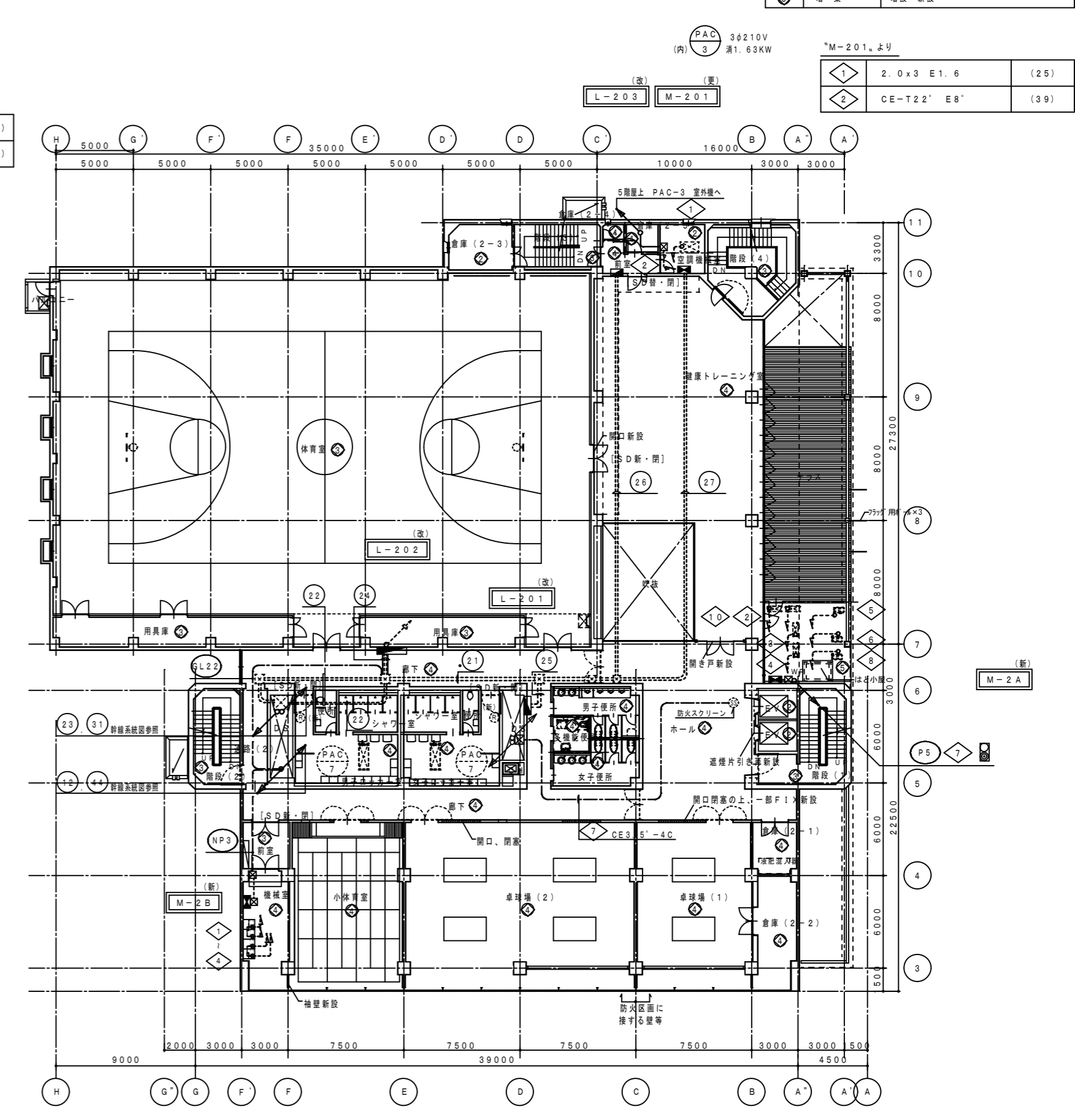
1階平面図 1/300

*M-101,より

①	CE-T14' E5.5'	(39)
---	---------------	------

幹線

①	CET38' E8'	(39) (42)
②	CET100' E22'	(75)
③	CET38'	(51)
④	CEE-S0.9-1P	
⑤	CEE-S0.9-2P	
⑥		
⑦		
⑧		
⑨		
⑩		
⑪		
⑫		
⑬		
⑭		
⑮		
⑯		
⑰		
⑱		
⑲		
⑳		
㉑		



2階平面図 1/300

*M-2A,より

①	CE3.5'-3C	(22)
②	CE5.5'-3C E1.6	(28)
③	CE5.5'-3C E1.6	(28)
④	CE3.5'-3C E1.6	(22)
⑤	CE2'-3C E1.6	(22)
⑥	CE2'-3C E1.6	(22)
⑦	CE3.5'-4C	(22)
⑧	CE2'-3C E1.6	(22)
⑨	CEE1.25'-3C	(22)

*M-2B,より

①	8' x 2 E2.0	(25)
②	8' x 2 E2.0	(25)
③	8' x 2 E2.0	(25)
④	8' x 2 E2.0	(25)

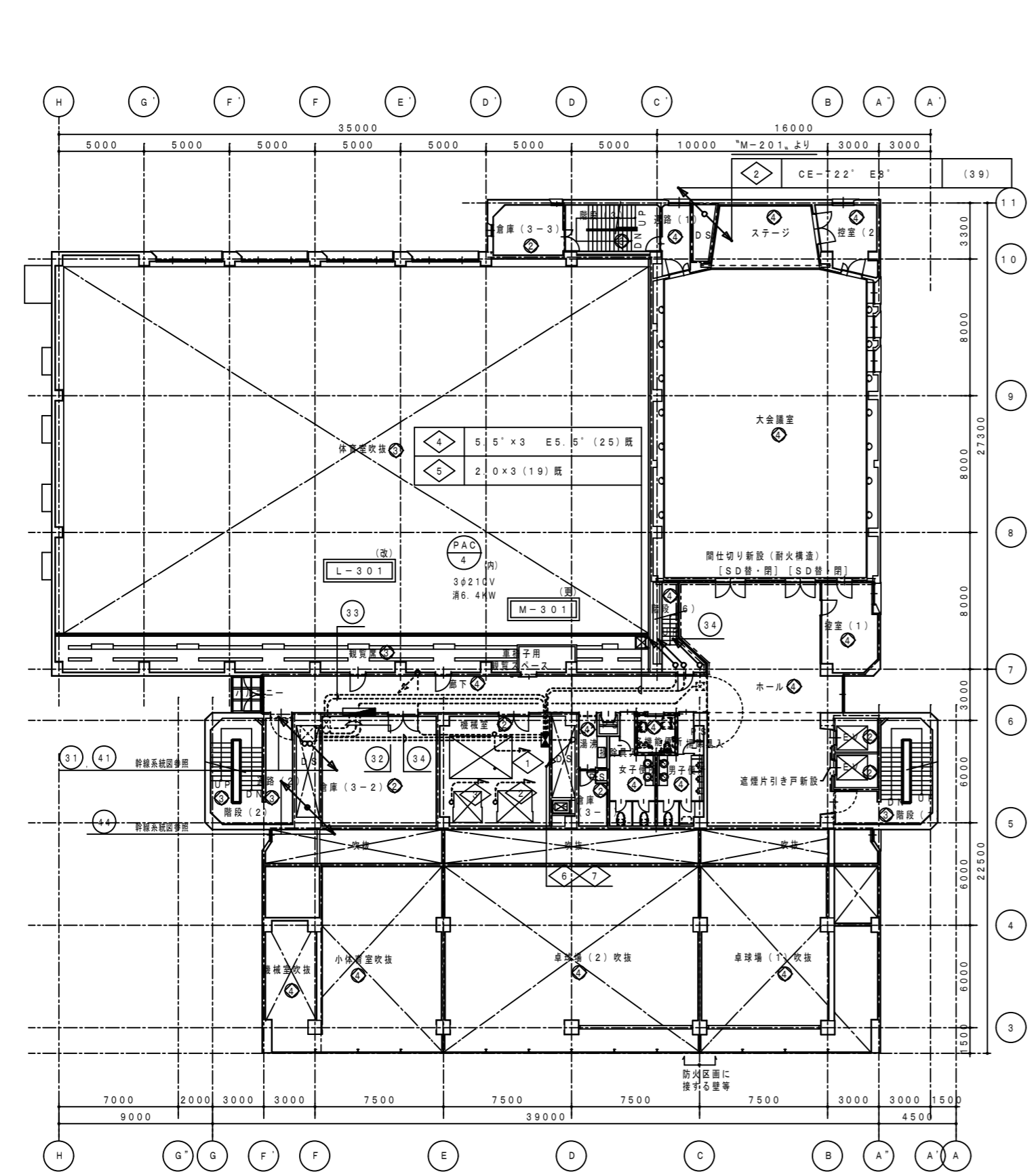
幹線

①	CE-T38' E8'	(36) (39)
②	CE-T60' E22'	(63)
③	CE-T60'	(51)
④		
⑤		
⑥		
⑦		
⑧		
⑨		
⑩		
⑪		
⑫		
⑬		
⑭		
⑮		
⑯		
⑰		
⑱		
⑲		
⑳		
㉑		

設備NO	建築設備内容	電気設備内容
①	リニューアル	改修・増設、配線器具の点検
②	現状のまま	機器の点検
③	美装	機器の点検
④	改修	改修・増設、配線器具の点検
⑤	増築	増設・新設

*M-301,より

④	5.5' x 3 E2.0 (25)	既設配線と接続
⑤	2.0 x 3 E1.6 (25)	既設配線と接続



3階平面図 1/300

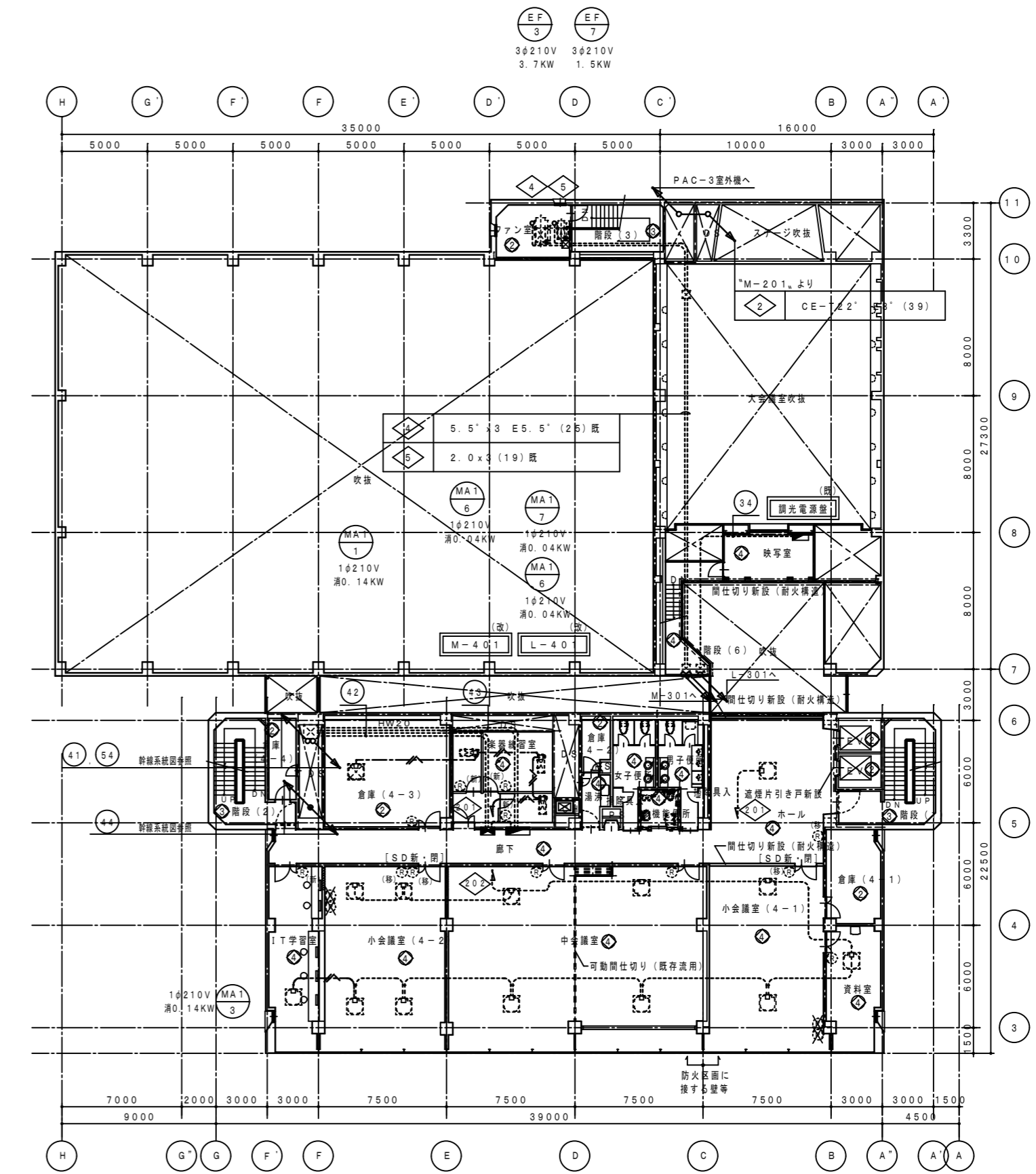
(内)	PAC 2	(内)	PAC 1
	3φ210V		3φ210V
	消0.81KW		消2.55KW

*M-301,より

①	14' x 3 E2.0	(31)
②	2.0 x 3 E1.6	(25)
③	2.0 x 3 E1.6	(25)
④	5.5' x 3 E5.5'	(25) 既
⑤	2.0 x 3	(19) 既

幹線

①	
②	
③	幹線系統図参照
④	
⑤	



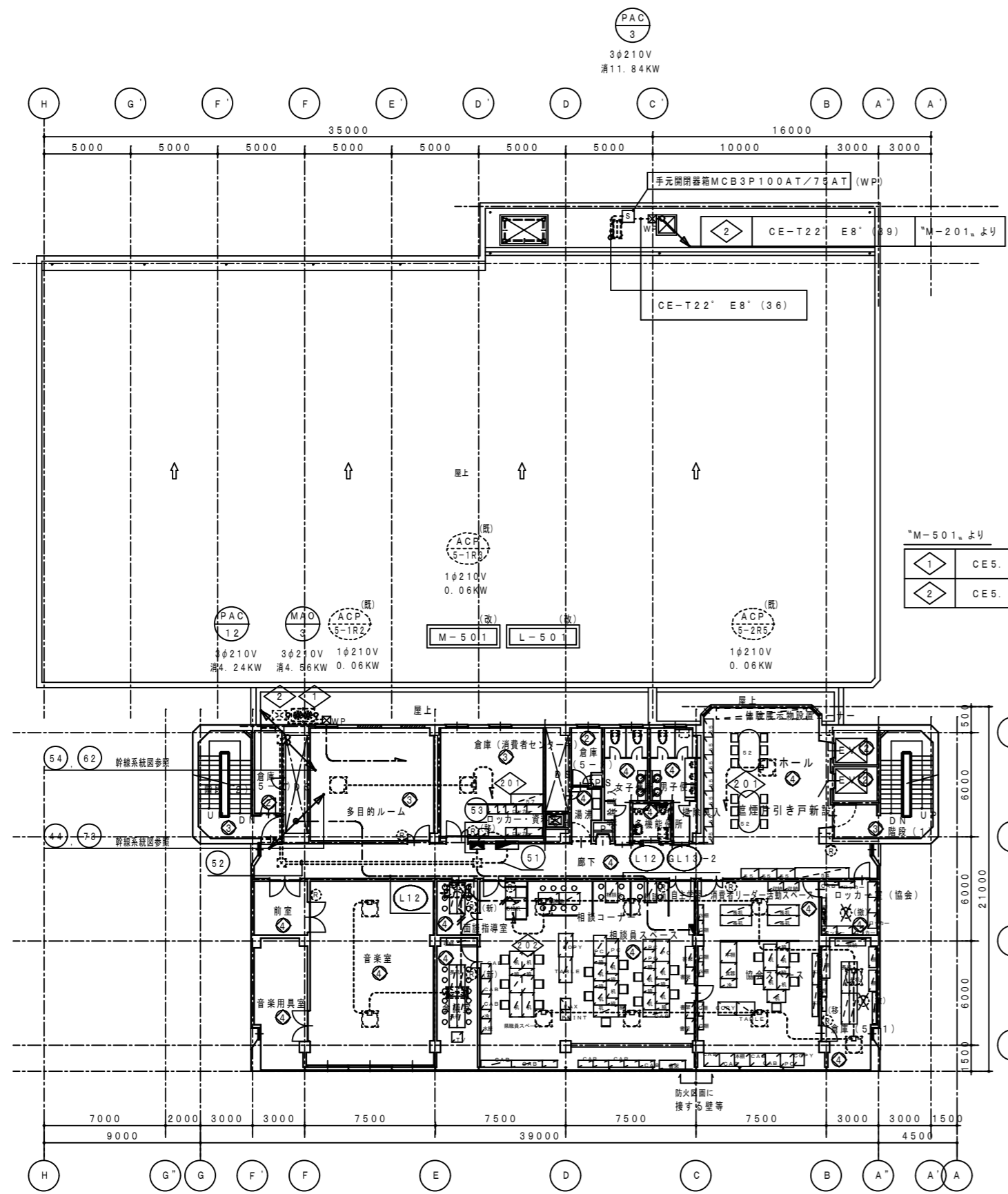
4階平面図 1/300

(図)	ACP 1-1R	x4	(図)	ACP 1-2R	x2	(図)	ACP 1-2R	x2	(図)	ACP 1-2R	x3	(図)	ACP 1-2R	x3
	1φ210V	0.123KW		1φ210V	0.06KW		1φ210V	0.06KW		1φ210V	0.06KW		1φ210V	0.06KW

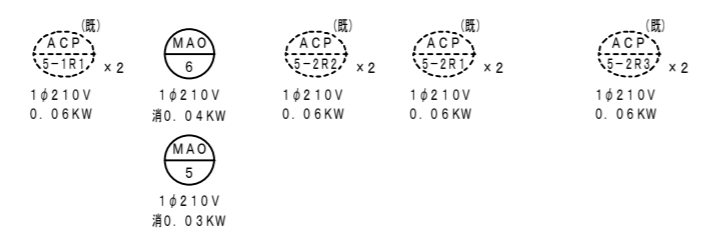
幹線

①	
②	
③	幹線系統図参照
④	
⑤	

設備NO	建築設備内容	電気設備設備内容
①	リニューアル	改修・増設、配線器具の点検
②	現状のまま	機器の点検
③	美装	機器の点検
④	改修	改修・増設、配線器具の点検
⑤	増築	増設・新設

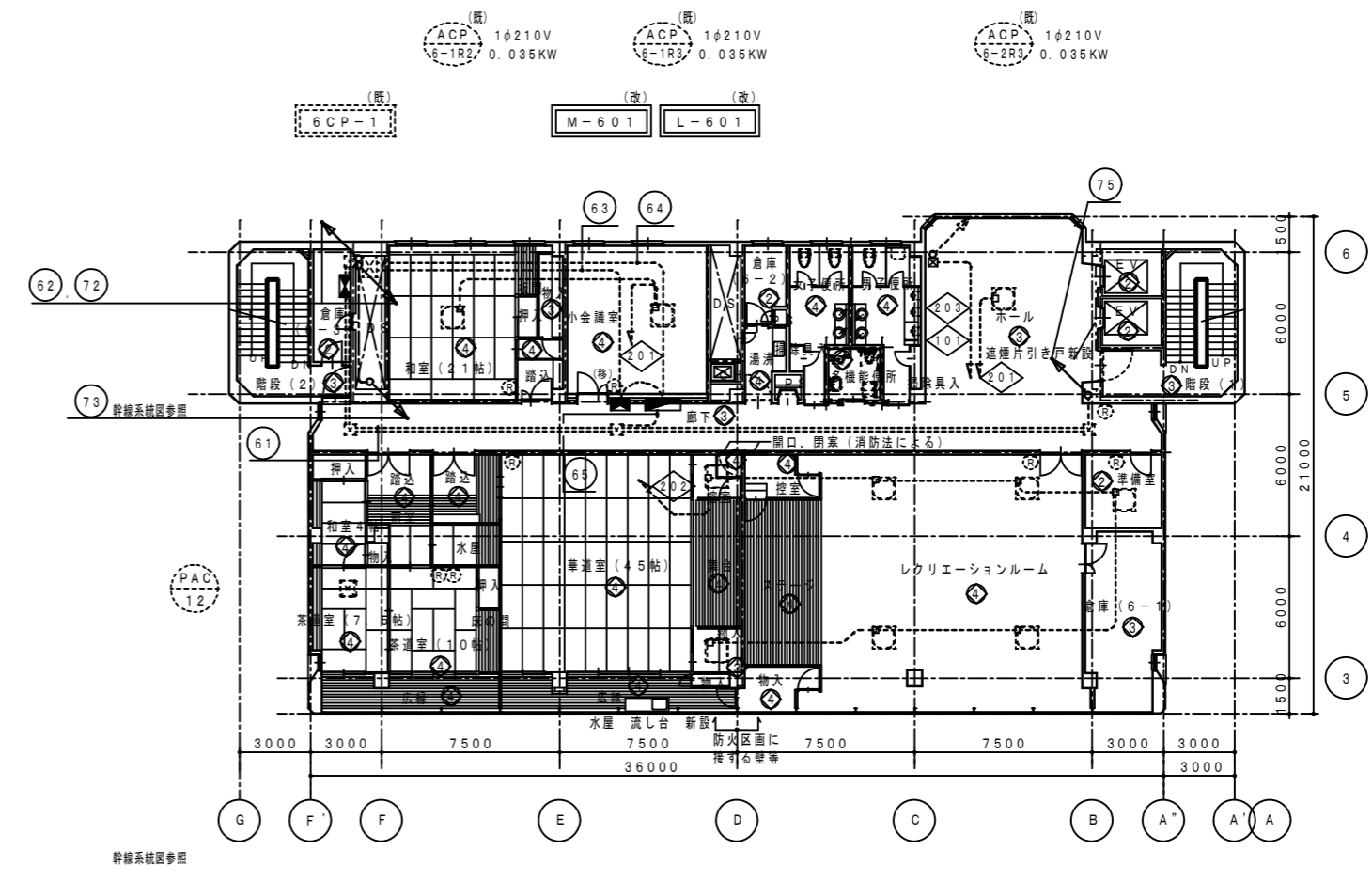


5階平面図 1/300



幹線

①	L-5A CE-T38' E8'	(39)
②	L-5A CE8' -3C	(31)
④	幹線系統図参照	
⑤		
⑥		
⑦		



6階平面図 1/300



幹線

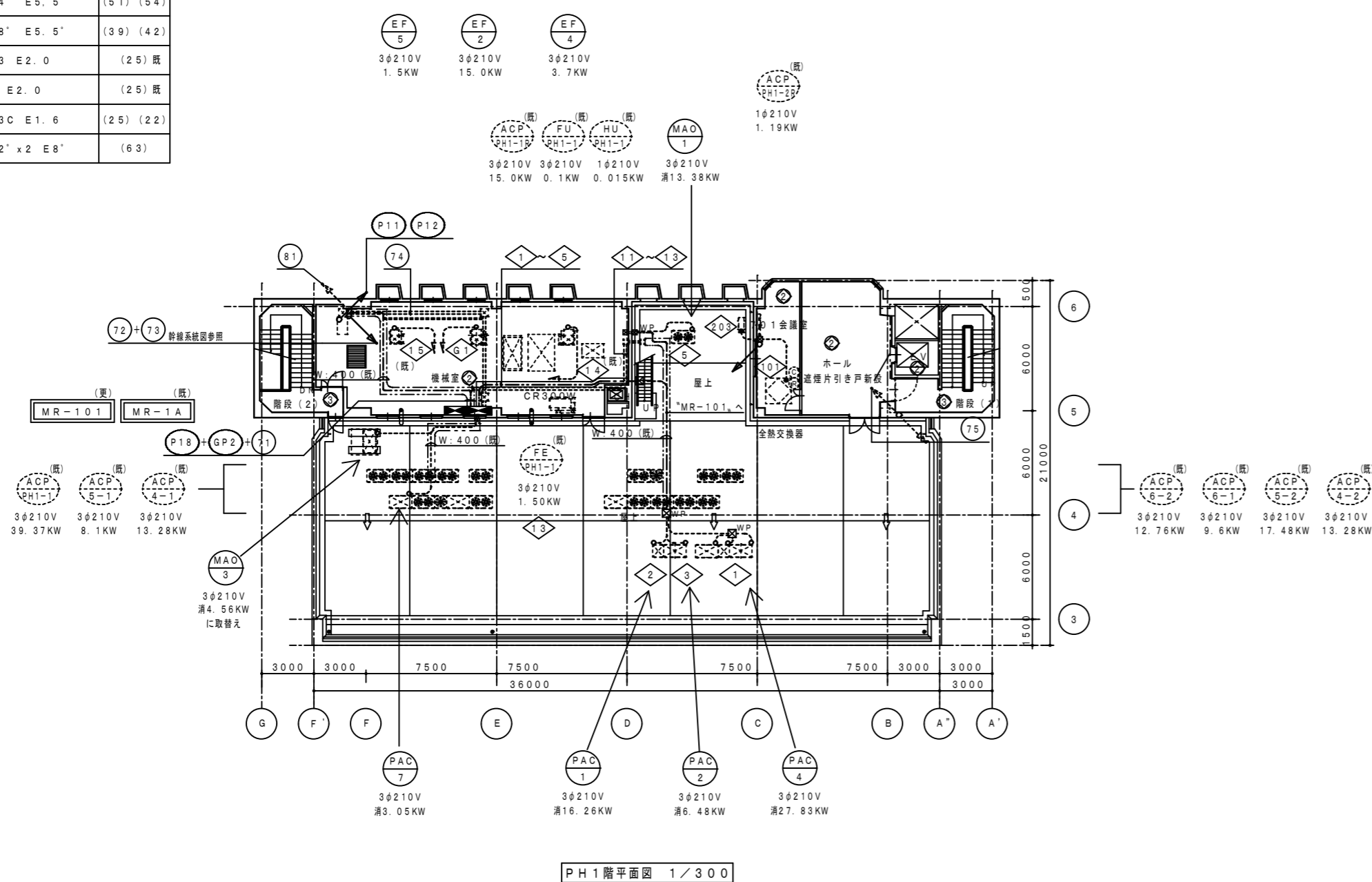
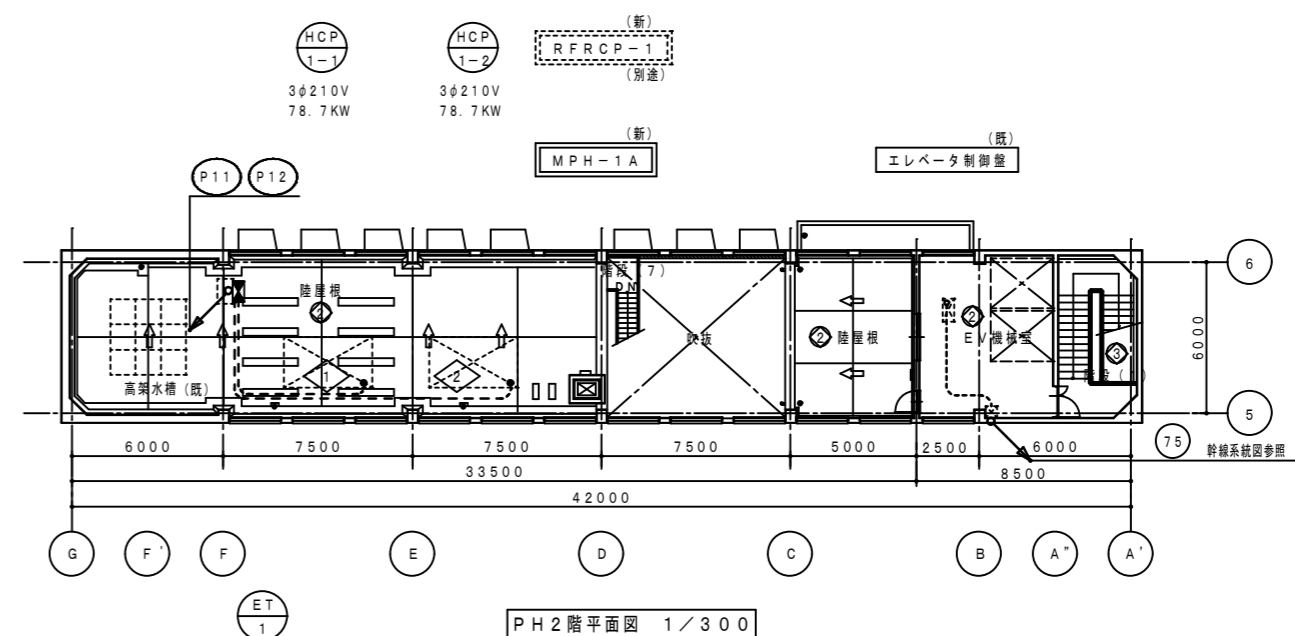
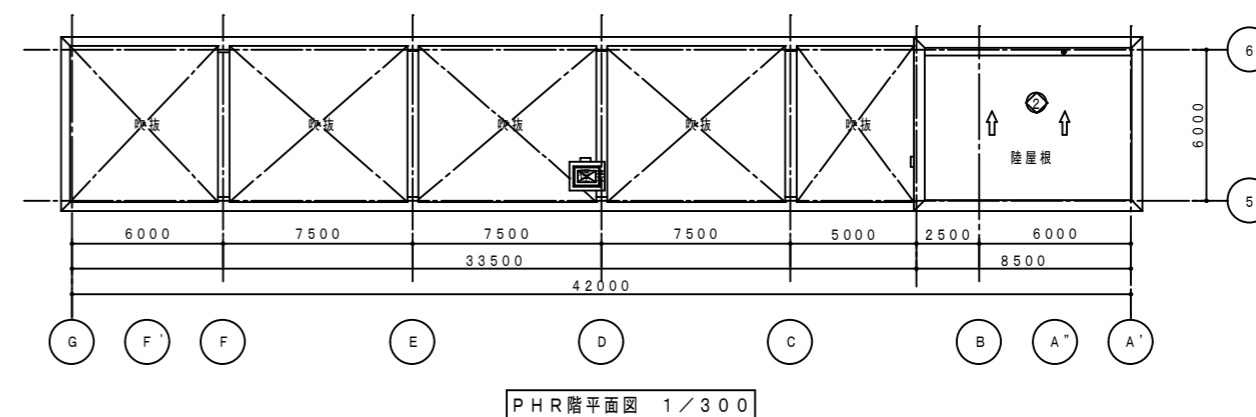
①	幹線系統図参照
②	
③	
④	

徳島県土整備部営繕課	●工事名 R3営繕 青少年センター 徳・徳島 解体工事(1)	●図面番号 E-019	有限会社 佐藤建築企画設計 徳島市幸町1丁目43番地 TEL (088) 625-1759
	●図面名 5・6階 幹線・動力設備図	●縮尺 1/300	管理建築士 板東 毅 1級建築士登録 333704号

設備NO	建築設備内容	電気設備整備内容
①	リニューアル	改修・増設、配線器具の点検
②	現状のまま	機器の点検
③	美装	機器の点検
④	改修	改修・増設、配線器具の点検
⑤	増築	増設・新設

*MR-101, 2号

①	CE-T100' E8'	(51) (54)
②	CE-T60' E5.5'	(51) (54)
③	CE-T14' E5.5'	(51) (54)
④	CE-T38' E5.5'	(39) (42)
⑤	5.5' x 3 E2.0	(25) 既
⑥	2.0 x 3 E2.0	(26) 既
⑦	CE2'-3C E1.6	(25) (22)
⑧	FP-T22' x 2 E8'	(63)



幹線

①	MPH-1A	CE-T200' E38'	(82) (C・R)
②	MPH-1A	CE-T200'	(82) (C・R)
③	MR-101	CE-T60'	(63) (C・R)
④	MR-101	FP-T38'	(63) (C・R)
⑤	↓		
⑥	↓		
⑦	↓		
⑧	↓		
⑨	↓		
⑩	↓		
⑪	↓		
⑫	↓		
⑬	↓		
⑭	↓		
⑮	↓		
⑯	↓		
⑰	↓		
⑱	↓		
⑲	↓		
⑳	↓		
㉑	↓		
㉒	↓		
㉓	↓		
㉔	↓		
㉕	↓		
㉖	↓		
㉗	↓		
㉘	↓		
㉙	↓		
㉚	↓		
㉛	↓		
㉜	↓		
㉝	↓		
㉞	↓		
㉟	↓		
㊱	↓		
㊲	↓		
㊳	↓		
㊴	↓		
㊵	↓		
㊶	↓		
㊷	↓		
㊸	↓		
㊹	↓		
㊺	↓		
㊻	↓		
㊼	↓		
㊽	↓		
㊾	↓		
㊿	↓		
㉑	↓		
㉒	↓		
㉓	↓		
㉔	↓		
㉕	↓		
㉖	↓		
㉗	↓		
㉘	↓		
㉙	↓		
㉚	↓		
㉛	↓		
㉜	↓		
㉝	↓		
㉞	↓		
㉟	↓		
㊱	↓		
㊲	↓		
㊳	↓		
㊴	↓		
㊵	↓		
㊶	↓		
㊷	↓		
㊸	↓		
㊹	↓		
㊺	↓		
㊻	↓		
㊼	↓		
㊽	↓		
㊾	↓		
㊿	↓		

*MPH-1A, 2号

①	CE-T200' E22'	(82)
②	CE-T200' E22'	(82)

幹線

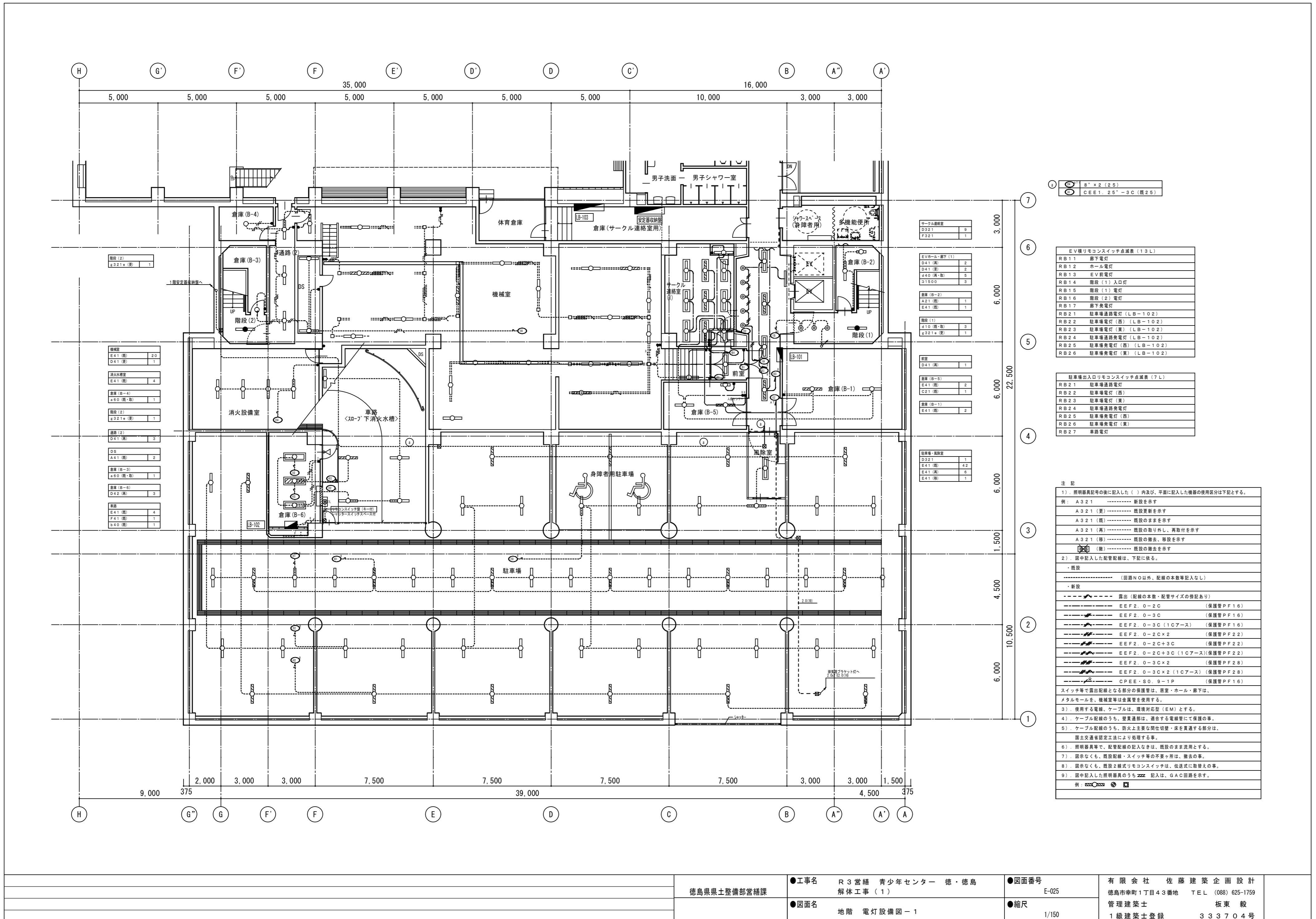
①	CE-T200' E38'	(82)
②	CE-T200' E38'	(82)
③	幹線系統図参照	

A21	FL20W×1	トラフ型	100V	B41	FLR40W×1	V型	100・200V	C21	FL20W	ミラー灯	100V	D41	FLR40W×1	埋込下面開放型	100・200V	D321	FHF32W×1	埋込下面開放型	100・200V	E41	FLR40W×1	反射笠付型	100・200V			
A41	FLR40W×1		100・200V	B41G	FLR40W×1	ガード付	100・200V					D41W	FLR40W×1	防水型	100・200V	D321W	FHF32W×1	防水型	100・200V	E42	FLR40W×2		100・200V			
A321	FHF32W×1		100・200V	B42	FLR40W×2		100・200V					D42	FLR40W×2		100・200V	D322	FHF32W×2		100・200V	E42W	FLR40W×2	防水型	100・200V			
A321G	FHF32W×1	ガード付	100・200V	B321	FHF32W×1		100・200V									D321H	FLR32W×1	高出力・スリム型	ボルトフリー	E321W	FHF32W×1	防水型	100V			
A322	FHF32W		100・200V	B322	FHF32W×2		100・200V									D322H	FLR32W×2	高出力・スリム型	ボルトフリー							
新設・既設流用			新設・既設流用			地階 倉庫(B-5)			既設流用			新設・既設流用			既設流用											
A861	FHF86W×1	トラフ型	ボルトフリー	B322W	FHF32W×2	防水・V型	ボルトフリー	F41	FLR40W×1	片反射笠付型	100・200V	G15	FL15W×1	ミラー灯	100V	H234	FHP23W×4	埋込下面開放型	ボルトフリー	I42	FLR40W×2	埋込プリズムカバー付	100・200V			
照度補正省エネ型 参考 松下 FHA81068F PJ9 特注品反射笠を取付			参考 松下 FSW42021Z PN9			F321			FHF32W×1	ボルトフリー	参考 松下 NHU24752A			I43			FLR40W×3	埋込プリズムカバー付	100・200V	I322			FHF32W×2	埋込プリズムカバー付	100・200V	
ランプ電球色 1階 ギャラリー・2階健康トレーニング室			1階 厨房			新設・既設流用			地階・2階 男女ロッカー室			新設			地階 待合ホール			新設			1階 キッズコーナー他			新設・既設流用		
J21	FL20W×1	流し元灯	100V	K321	FHF32W×1	ウォールライト	ボルトフリー	L322H	FHF32W×2	埋込コンフォート型	ボルトフリー	M42	FLR40W×2	埋込アクリルカバー付	100・200V	N43	FLR40W×3	埋込アクリルカバー付	100・200V	O						
参考 松下 HW2151GPL			参考 松下 FSA41827 VPN9			高出力型 松下 埋込XF329CA VPH9			M44			FLR40W×4	埋込アクリルカバー付	100・200V	木枠 参考											
各階 湯沸室			1階 観覧席			4階 IT学習室			既設流用			6階 和室(21帖)			既設流用											
P				Q				R200	HRF200W	直付灯	200V	S400	MF400W(SC型)	投光器	200V	T300	MF300W(L2型)	埋込型	200V	U400	MF400W	ハンクライト	200V			
既設球をSC型に取り替え			参考 松下 NC74604 球 300・L-J2/BU-PS 安定器 3002HA/B-14G			球 MF400・L/BU-P			3階 体育室 オートリフター・安定器内蔵、ガード付			既設流用			既設流用			新設			既設流用			既設流用		
V400	MF400W	ハンクライト	200V	W400	ハイカライト400W	ハンクライト	200V	X400	ハイカライト400W	ハンクライト	200V	Y150	CDM-TD150W	投光器	200V	Z200	HF200W	ポール灯	200V							
球 MF400・L/BU-P ミニハロゲン250W光補償装置付			球 K-HI CA400F・G 安定器(別置)YZ40121			球 K-HI CA400F・G 安定器(別置)YZ40121 ミニハロゲン250W 光補償装置付			パナソニック電工 YA52882K CDM-TD150W×1 投光器 本体:アルミダイカスト(オフブラック) 反射板:アルミ(化学研磨後アルマイト処理) 前面:耐熱特殊ガラス			参考 灯具 モールライトXY3931 松下 ポールYD4577K 4.5M ベース式・可倒式 球 HF200X 安定器2002HA-14G														
3階 体育室 オートリフター・安定器内蔵、ガード付			3階 体育室 オートリフター内蔵、ガード付			3階 体育室 オートリフター内蔵、ガード付			防雨型 広角タイプ			屋外 西側			屋外 北・南側											
既設流用			既設流用			既設流用			新設			新設														

徳島県県土整備部営繕課	●工事名 R3営繕 青少年センター 徳・徳島 解体工事(1)	●図面番号 E-022	有限会社 佐藤建築企画設計 徳島市幸町1丁目43番地 TEL (088) 625-1759
	●図面名 照明器具図(1)	●縮尺 NON	管理建築士 板東 毅 1級建築士登録 333704号

ア150	両口ハロゲン150W ブラケット灯 100V 参考 ヤマダ AE-4519 屋外 西側排気塔外壁 新設	イ60	IL60W ブラケット灯 100V 参考 笠松電機 KS-50W B1階 多機能便所・シャワー室 新設	エ50	LEDカラースポット50W(DC24V)×1 歩道埋込型アッパーライト 100・200V 特注収納箱 寸法 580x280x250mm SUS仕上げ強化ガラス 屋外 東側外壁ライトアップ用 (注)配線系統図は下記に依る 新設	オ70	CDM-R70W スポットライト 100・200V 安定器別置 参考 ヤマダ AH-2195 屋外 東側補木ライトアップ用 新設	カ900	3Chip72LED 100V 参考 ミンテイジ LUP-900 2階 東側ブラックポール用 LED白色 取付レール付 電源装置共		
キ60	WBL(50φ)60W スタンドライト 100V (特注品) 家具工事(建築工事) セード:ガラス カウンター 1階 県民ギャラリー・ホール総合受付・キッチンスタジオ 新設	ク95	ミニLEDランプ(1W×95ピッチ) ライトベルト 100V 参考(ク95) 森山産業 EH1211(特)×2.0M 直線レール共 100V仕様トランスレス 1階 ホール 新設	ケ35	CDM-R35W 100V・200V 参考 大光電機 DDH-2178XW 3階 吹抜ホール 新設	コ500	FRT500EL×1 (参考 ニッポ SAL-F500A) 100V コ850 FRT850EL×1 (参考 ニッポ SAL-F850A) 100V コ1000 FRT1000EL×1 (参考 ニッポ SAL-F1000A) 100V コ1250 FRT1250EL×1 (参考 ニッポ SAL-F1250A) 100V コ1500 FRT1500EL×1 (参考 ニッポ SAL-F1500A) 100V 濃りコード共 ランプ電球色 各階便所・ホール 1階キッチンスタジオ・風除室他間接照明用 新設	サ800	FRT800EN×1(参考 ニッポ SOL-S800A) 100V サ1200 FRT1200EN×1(参考 ニッポ SOL-S1200A) 100V 濃りコード共 ランプ屋白色 1階・2階 軒下用 新設	シ2M	LED テーブライト ×2M 100V 参考 トキスター TLP-50-1W-A3+DTR-032-08 1階 県民ギャラリー 新設
ス90	3Chip72LED 100V	セ85	ダイクロハロゲン球85W スポットライト 100V 参考 ダイコー DSL-1519XS 85(E11)×182 ダイクロハロゲン球(85W) DSL-1519XS 1階 ガラリー・2階健康トレーニング室 新設	ソ50	JDR50W(12V)×1 ダウンライト 100V 参考 エンドウ ED4735W 1階 各階便所 新設	コ1000	FRT1000EL (参考 ニッポ SAL-VHL1000A) 100V コ1250 FRT1250EL (参考 ニッポ SAL-VHL1250A) 100V コ1500 FRT1500EL (参考 ニッポ SAL-VHL1500A) 100V 濃りコード共 ランプ電球色 2階健康トレーニング室間接照明用 新設	チ35	CDM35W×1 スポットライト 100・200V 参考 エンドウ ランプ4200K 散光形 1階 県民ギャラリー 新設	ツ503	JDR50W(12V)×3 100V 参考 エンドウ ES9070B 3灯用ボックス B-666BA付 1階 キッチンスタジオ・風除室他 新設
ス120	3Chip96LED 100V 参考 ミンテイジLPU-900+電源装置 LED白色 取付レール付 電源装置共 2階 テラス 新設										
照明器具<エ50>配線系統図										(注記)	

徳島県県土整備部営繕課	●工事名 R3営繕 青少年センター 徳・徳島 解体工事(1)	●図面番号 E-024	有限会社 佐藤建築企画設計 徳島市幸町1丁目43番地 TEL (088) 625-1759
	●図面名 照明器具図(3)	●縮尺 NON	管理建築士 板東 毅 1級建築士登録 333704号



○	8' x 2 (25)
○	CEE1, 25' - 3C (既25)

EV横リモコンスイッチ点滅表 (13 L)	
RB 11	廊下電灯
RB 12	ホール電灯
RB 13	EV前電灯
RB 14	階段 (1) 入口灯
RB 15	階段 (1) 電灯
RB 16	階段 (2) 電灯
RB 17	廊下電灯
RB 21	駐車場通路電灯 (LB-102)
RB 22	駐車場電灯 (西) (LB-102)
RB 23	駐車場電灯 (東) (LB-102)
RB 24	駐車場通路電灯 (LB-102)
RB 25	駐車場電灯 (西) (LB-102)
RB 26	駐車場電灯 (東) (LB-102)

駐車場出入口リモコンスイッチ点滅表 (7 L)	
RB 21	駐車場通路電灯
RB 22	駐車場電灯 (西)
RB 23	駐車場電灯 (東)
RB 24	駐車場通路電灯
RB 25	駐車場電灯 (西)
RB 26	駐車場電灯 (東)
RB 27	車路電灯

注 記

1) 照明器具記号の後に記入した () 内及び、平面に記入した機器の使用区分は下記とする。

例) A 3 2 1 ----- 新設を示す
 A 3 2 1 (更) ----- 既設更新を示す
 A 3 2 1 (既) ----- 既設のままを示す
 A 3 2 1 (再) ----- 既設の取り外し、再取付を示す
 A 3 2 1 (移) ----- 既設の撤去、移設を示す
 (撤) ----- 既設の撤去を示す

2) 図中記入した配管配線は、下記に依る。

- ・既設
- ・新設
- (回路NO以外、配線の本数等記入なし)
- 露出 (配線の本数・配管サイズの傍記あり)
- EEF2. 0-2C (保護管PF16)
- EEF2. 0-3C (保護管PF16)
- EEF2. 0-3C (1Cアース) (保護管PF16)
- EEF2. 0-2C×2 (保護管PF22)
- EEF2. 0-2C+3C (保護管PF22)
- EEF2. 0-2C+3C (1Cアース) (保護管PF22)
- EEF2. 0-3C×2 (保護管PF28)
- EEF2. 0-3C×2 (1Cアース) (保護管PF28)
- CPEE・S0. 9-1P (保護管PF16)

スイッチ等で露出配線となる部分の保護管は、居室・ホール・廊下は、
 メタルモールを、機械室等は金属管を使用する。

3) 使用する電線、ケーブルは、環境対応型 (EM) とする。

4) ケーブル配線のうち、壁貫通部は、適合する電線管にて保護の事。

5) ケーブル配線のうち、防火上主要な間仕切り壁・床を貫通する部分は、
 国土交通省認定工法により処理する事。

6) 照明器具等で、配管配線の記入なきは、既設のまま利用とする。

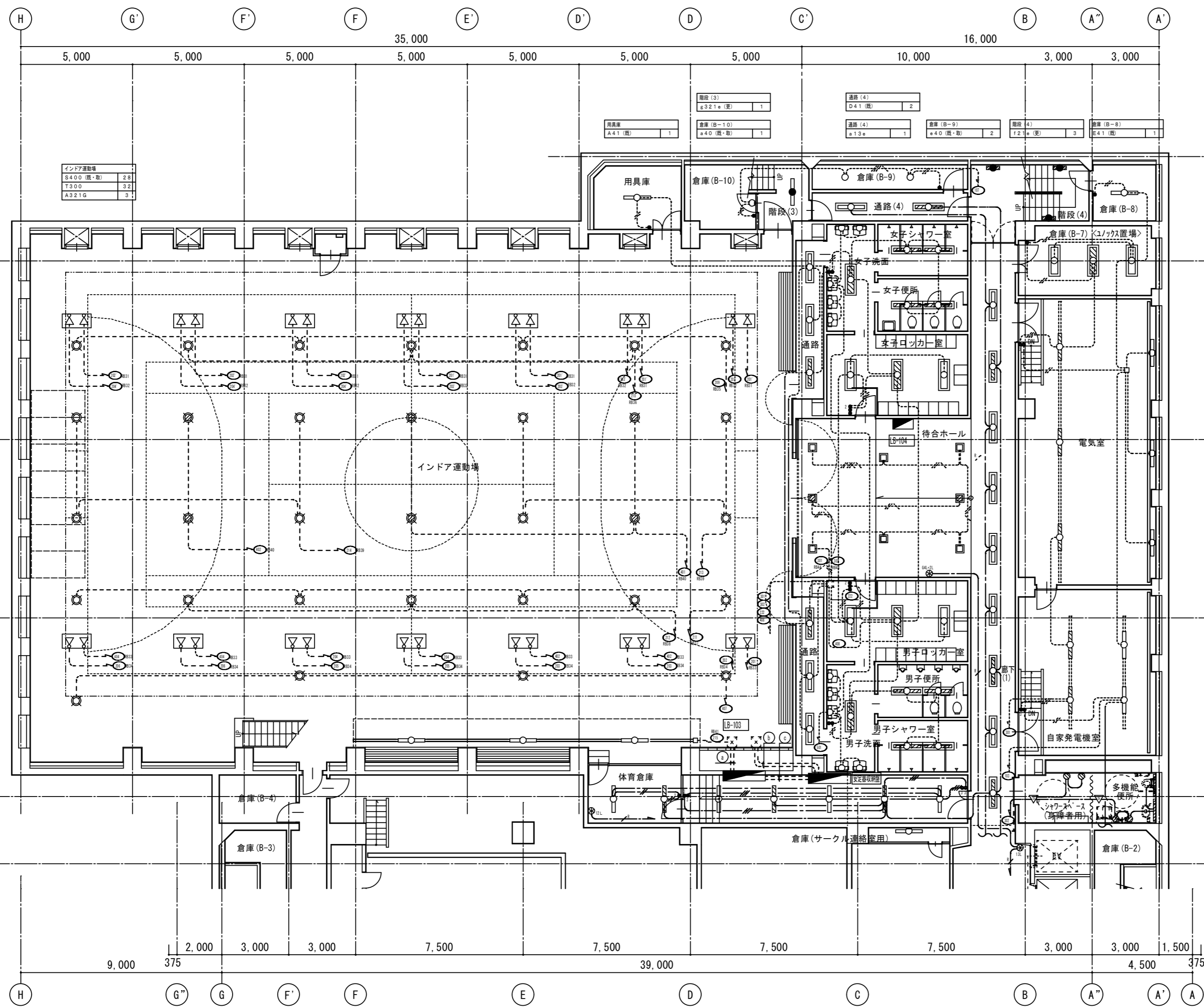
7) 図示なくも、既設配線・スイッチ等の不要ヶ所は、撤去の事。

8) 図示なくも、既設2線式リモコンスイッチは、伝送式に取替の事。

9) 図中記入した照明器具のうち zzzz 記入は、GAC回路を示す。

例) zzzz ○ ○ ○ ○

徳島県土整備部営繕課	●工事名	R3 営繕 青少年センター 徳・徳島 解体工事 (1)	●図面番号	E-025	有限会社 佐藤建築企画設計 徳島市幸町1丁目43番地 TEL (088) 625-1759 管理建築士 板東 毅 1級建築士登録 333704号
	●図面名	地階 電灯設備図 - 1	●縮尺	1/150	



記号	名称	仕様	品番
▽	熱線センサー付自動スイッチ	天井付機器 AC100V 3A	WTK2411
▽WP	熱線センサー付自動スイッチ	天井付機器防雨型 AC100V 3A	WN5669
▽CL	熱線センサー付自動スイッチ	天井付子器 DC12V	WTK2911

品番はパナソニック電気

インドア運動場	
S400 (照・取)	28
T300	32
A321G	37

階段 (3)	階段 (4)	階段 (4)	階段 (4)	階段 (4)	階段 (4)	階段 (4)	階段 (4)
±321+ (取)	D41 (照)	±13a	±40 (照・取)	±21a (取)	±40 (照・取)	±21a (取)	±41 (照)
1	2	1	2	3	2	3	1

女子ロッカー室	4
D41 (照)	4
D322 (照)	2
D321W (照)	2
G15 (照)	5

待合ホール	8
H234 (照)	8

男子ロッカー室	4
D41 (照)	4
D322 (照)	2
D321W (照)	2
G15 (照)	5

自家発電機室	4
E41 (照)	4

更衣室 (1)	5
D41 (照)	5
D41 (照)	1
D41 (照)	3

サークル連絡室 (1)	5
B321 (照)	5

体育倉庫	2
B321 (照)	2

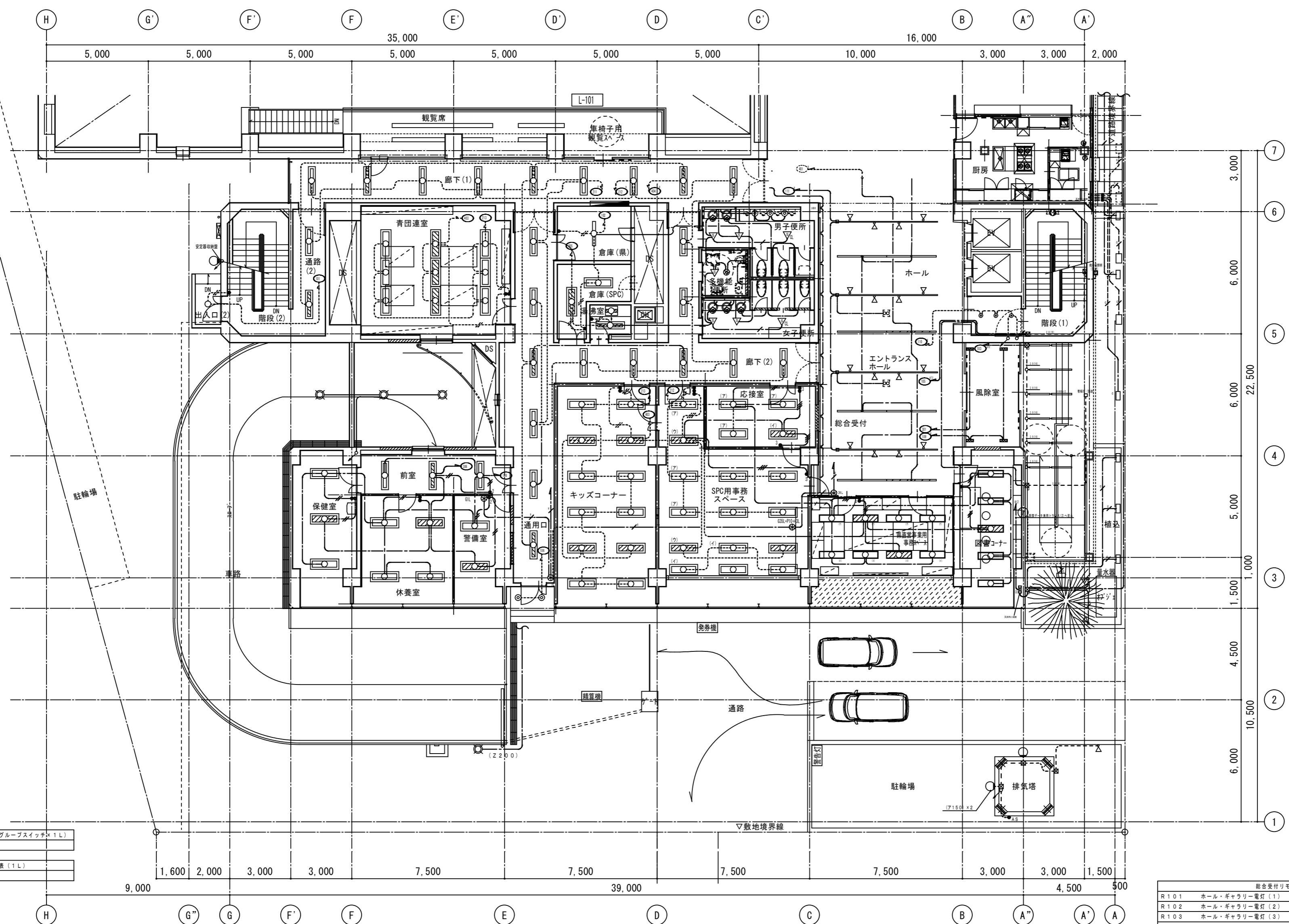
シャワースペース・多機能便所	4
v24	4
コ1000	2

体育倉庫リモコンスイッチ点滅表 (12L)	
RB3.1	インドア運動場電灯 (1) (2)
RB3.2	インドア運動場電灯 (3) (4)
RB3.3	インドア運動場電灯 (5) (6)
RB3.4	インドア運動場電灯 (7) (8)
RB3.5	インドア運動場電灯 (9)
RB3.6	インドア運動場電灯 (10)
RB3.7	インドア運動場電灯 (11)
RB3.8	インドア運動場電灯 (12)
RB3.9	インドア運動場電灯 (13) (14)
RB4.0	インドア運動場電灯 (1) (2)
RB4.1	観覧席 下側
RB4.2	観覧席 上側

待合ホールリモコンスイッチ点滅表 (グループスイッチ×4L+2L)	
RG.1	インドア運動場グループ分け (1)
RG.2	インドア運動場グループ分け (2)
RG.3	インドア運動場グループ分け (3)
RG.4	インドア運動場グループ分け (4)
RG.4.3	待合ホール電灯
RG.4.4	待合ホール電灯

①	○ ~ ○	(2.0×2)×6		
	○ ~ ○	(2.0×2)×2 E2.0		
	○ ~ ○	(2.0×2)×2		
	○ 外灯	CE3.5' - 3C (1C7-ス)	(既設配管活用)	
②	○ ~ ○	既 (2.0×2)×28 E2.0	(既設配管)	安定器二次側配線
③	○ ~ ○	既 (2.0×2)×8 E2.0	(既設配管)	安定器収納部内接続替え

○ ~ ○ は、安定器収納部への既設配線を示す。



外灯	Z200 (変)	1
階段 (2)	f21* (変)	1
	e321* (変)	1
出入口 (2)	c15 (60) (変)	1
倉庫 (機)	E41 (再)	1
倉庫 (SPC)	D42 (既)	2
青団連室	I322 (再)	9
廊下	D321 (再)	22
通路 (2)	D321 (再)	2
車路	R200 (既)	3
前室	D321	3
保健室	D42 (変)	3
休養室	D321	4
通用口廊下	h13 (再)	2
警備室	D42 (再)	2
キッズコーナー	I42 (再)	12
男子便所	ソ50	5
	コ1250	2
	コ1500 (上・下)	2
多機能便所	v24	1
	コ1000	2
女子便所	ソ50	3
	コ1000 (上・下)	4
	コ1250	2
通廊室	D321 (変)	1
	J21 (変)	1

通路 (3)	d10 (再・取)	3
階段 (1)	f21* (変)	1
	e321* (変)	1
ホール・エントランスホール	A861	8
	セ85	17
	コ1000	1
	コ1500	10
風除室・廊下	ツ503	4
	サ800	1
	サ1200	11
受付カウンター	キ60	4
図書コーナー	I322	5
風通事業用事務室	I322	8
応接室	I322 (変)	4
SPC事務室	I322 (変)	14

警備室リモコンスイッチ点滅表 (グループスイッチ×1L)	RG1	全館消灯用
前室通用リモコンスイッチ点滅表 (1L)	R120	廊下発電灯

記号	名称	仕様	品番
▽	熱線センサー付自動スイッチ	天井付機器 AC100V 3A	WTK2411
▽WP	熱線センサー付自動スイッチ	天井付機器防雨型 AC100V 3A	WN5669
▽CL	熱線センサー付自動スイッチ	天井付子器 DC12V	WTK2911

品番はパナソニック電工

外壁・アッパーライト関連凡例・注記

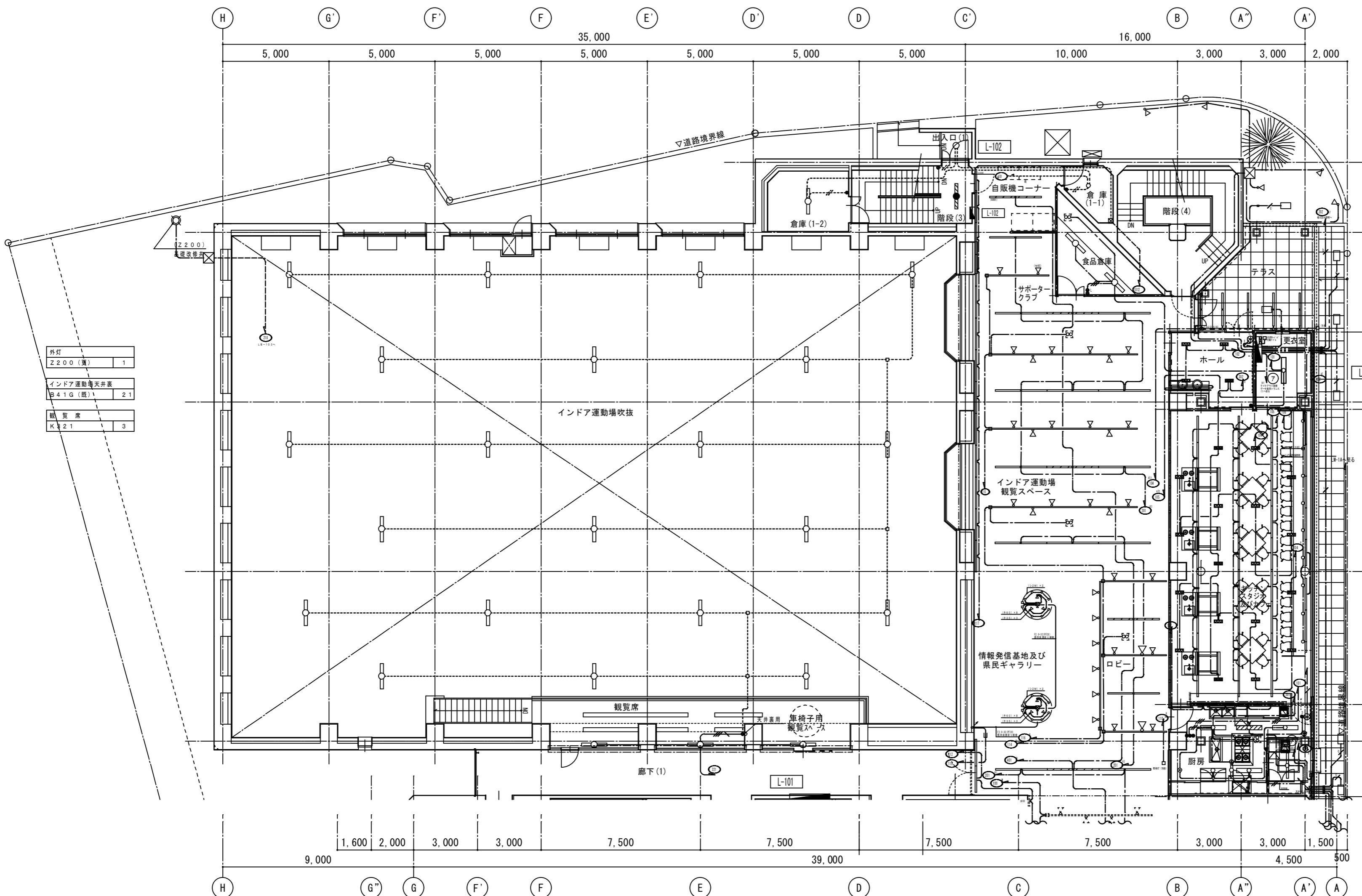
- 1) コントローラー 収納型に収納
- 2) (1)~(3) データ専用トランス 収納型に収納
- 3) 配線
 - 電源 EEF2.0-3C (1Cアース)
 - データ UTP0.5-4P Cat5e
 - データ UTP0.5-4P Cat5e

1) 地中埋設配管配線サイズ記入なきは下記に依る。

	CE2 5'-3C (1Cアース) (FEP30)
	CE3 5'-3C (1Cアース) (FEP30)
	付属ケーブル (FEP30)

総合受付リモコン点滅表 (24L)

R101	ホール・ギャラリースポットライト (1)	R113	ギャラリースポットライト (3)
R102	ホール・ギャラリースポットライト (2)	R114	ギャラリースポットライト (4)
R103	ホール・ギャラリースポットライト (3)	R115	吹抜け照明
R104	廊下電灯 (1)	R116	PCカウンタースポットライト
R105	廊下電灯 (2)	R117	階段 (4) 電灯
R106	風除室電灯	R118	階段 (3) 電灯
R107	ホールスポットライト (1)	R119	ホール・ギャラリー発電灯
R108	ホールスポットライト (2)	R120	廊下発電灯
R109	ホール照明BOX	R121	風除室発電灯
R110	総合受付カウンター照明	RB15	階段 (1) 電灯 (LB-101)
R111	ギャラリースポットライト (1)	RB14	階段 (1) 入口灯 (LB-101)
R112	ギャラリースポットライト (2)	RB16	階段 (2) 電灯 (LB-101)



外灯	Z200 (黄)	1
インドア運動場天井	B41G (既)	21
観覧席	K421	3

倉庫 (1-2)	E41 (既)	1
出入口 (1)	c15 (60) (要)	1
階段 (3)	f21e (要)	1
	g321e (要)	1
自販機コーナー	A21	1
	A861	1
倉庫 (1-1)	a60 (既・取)	1
食品倉庫	B321 (再)	2
階段 (4)	f21e (要)	4
屋外	E50	5
	F70	5
テラス	サ800	10
	E50	1
ホール	ツ503	4
	コ1000	2
	コ850	2
	ク95 (カウンター奥)	1
更衣・休憩室	D322H	1
ギャラリー	A861	18
	セ85	32
	キ60	16
	コ1500	12
	コ1250	2
	コ1000	5
	コ850	4
	シ2M	4
	チ35	6
キッチンスタジオ	ツ503	18
	キ60 (カウンター)	10
	コ1250	3
	コ1500	24
	コ1500 (カウンター)	6
	コ850 (カウンター)	1
	コ500 (カウンター)	1
厨房	B322W	5
	B321	1
	L6	1
	v24	1

外壁、アッパーライト関連凡例・注記	
1)	コントローラー 収納部に収納
2)	①②③ データ専用トランス 収納部に収納
3)	配線
○	電源 EEF2.0-3C (1C7-ス)
○	データ UTP0.5-4P Cat5e
○	データ UTP0.5-4P Cat5e

1) 地中埋設配管サイズ記入なきは下記に依る。	
—	CE2'-3C (1C7-ス) (FEP30)
—	CE3.5'-3C (1C7-ス) (FEP30)
—	付属ケーブル (FEP30)

キッチンスタジオリモコンスイッチ点滅表 (9L)	
R1A1	ホール電灯
R1A2	キッチンスタジオ電灯 (1)
R1A3	キッチンスタジオ電灯 (2)
R1A4	キッチンスタジオ照明BOX
R1A5	キッチンスタジオカウンター灯
R1A6	ブース内照・カウンター灯
R1A7	メニュー看板 屋外
R1A8	ホール・キッチンスタジオ電灯
R1A9	メニュー看板 屋内